

# PORTFOLIO

総合学園ヒューマンアカデミー横浜校

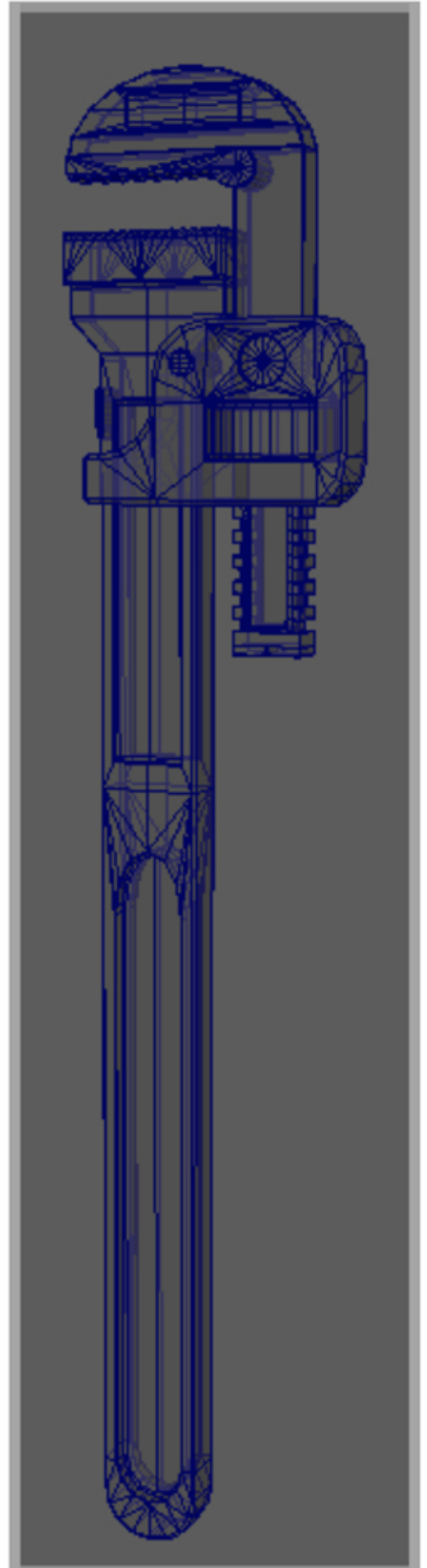
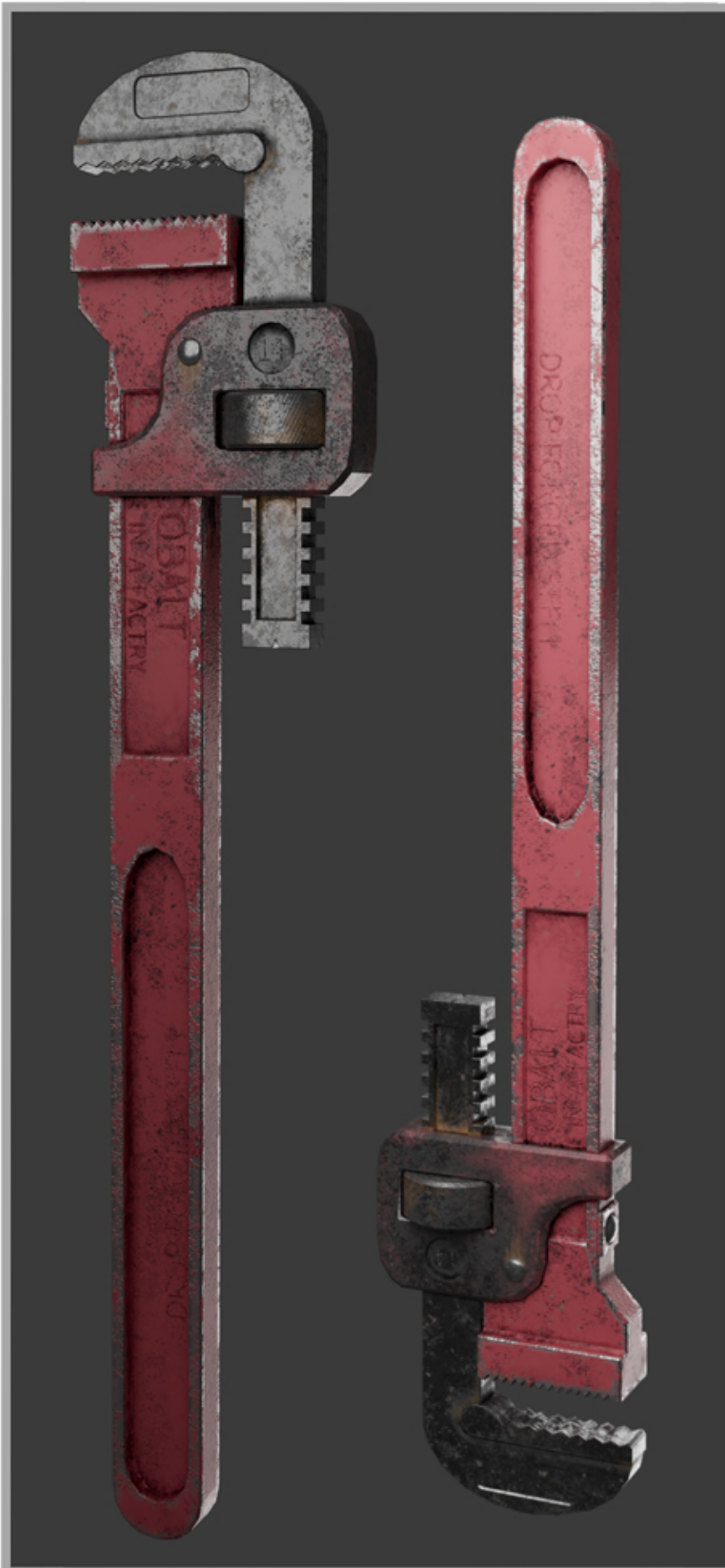
---

ゲームカレッジ CGデザイナー専攻

安達威神

# パイプレンチ

制作時間 約8時間  
総ポリゴン数 3642

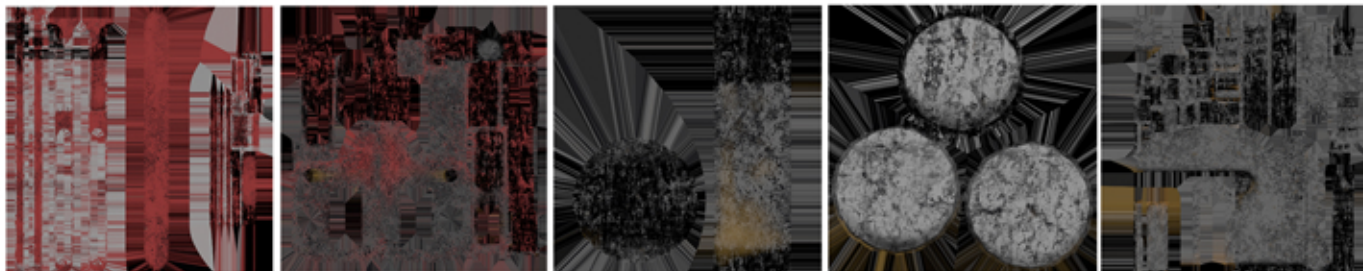


# Reference

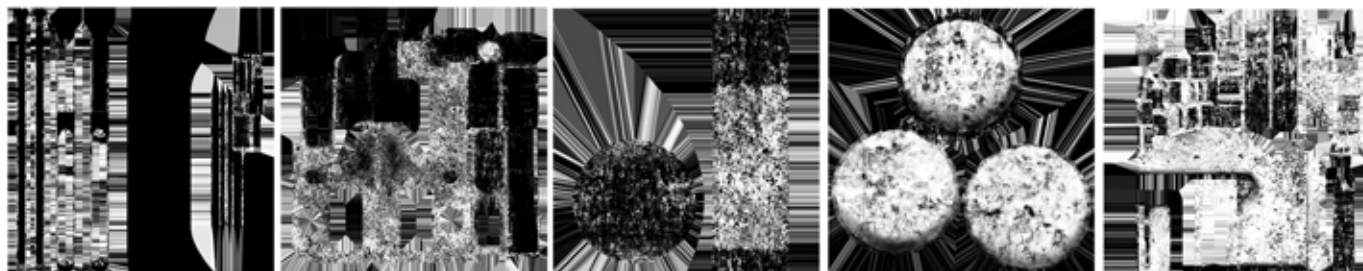


# Texture

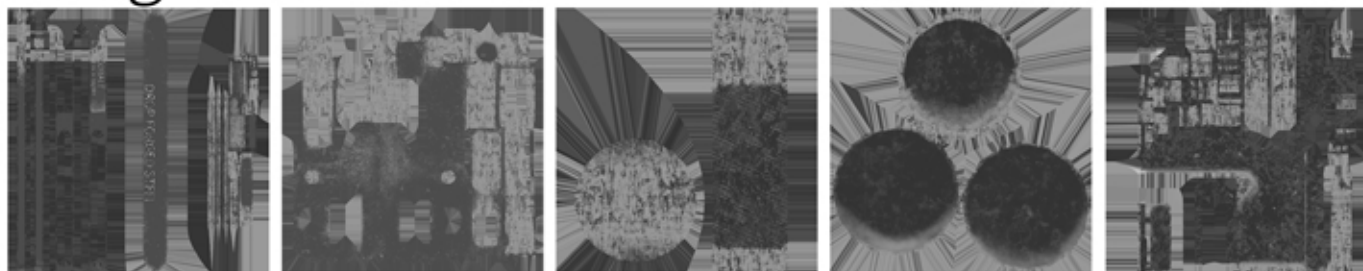
## *Base colors*



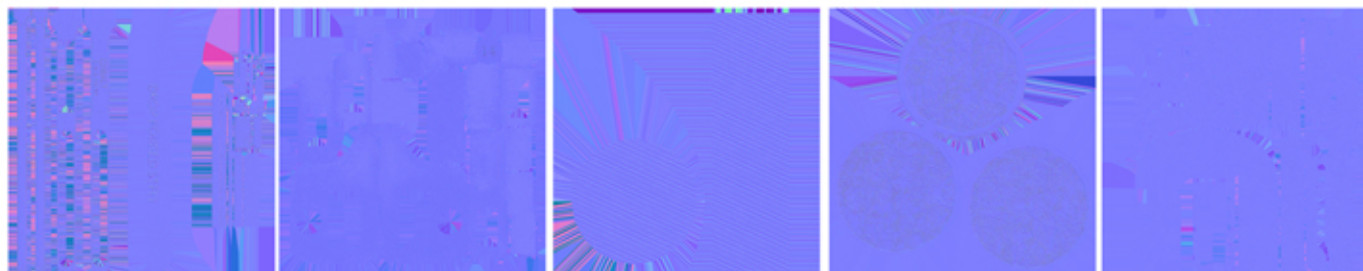
## *Metalness*



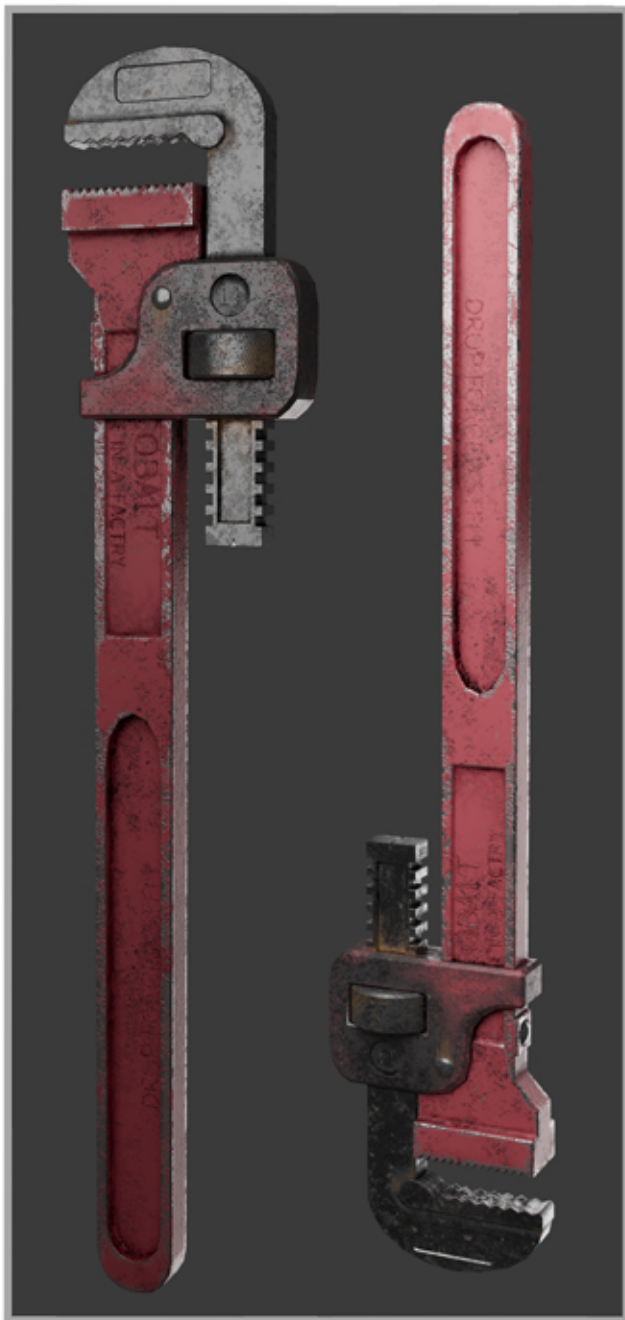
## *Roughness*



## *Normal*



# パイプレンチ

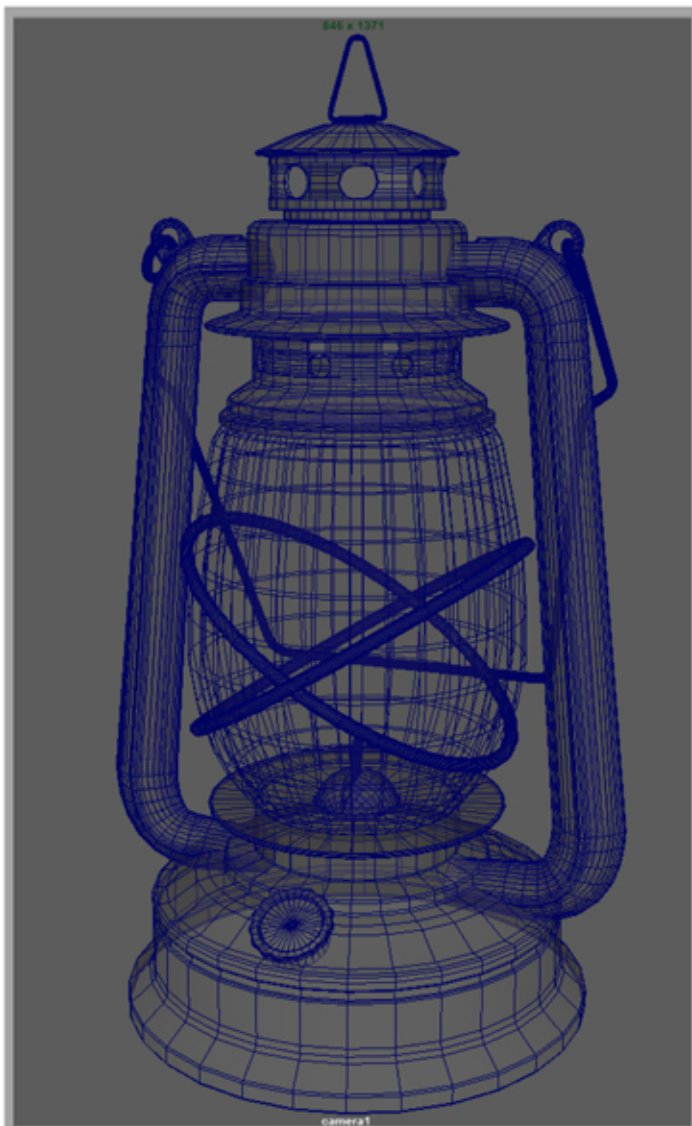


## コメント

フォトリアルに見せる為、ポリゴン数はあえて多めに取りました。  
さらに経年劣化を表現するため、汚れや雨の影響による錆、  
角の塗装の剥がれ等に時間をかけ、リアリティーを追求しました。  
サブスタンスペインターの操作に慣れずテクスチャーの作業に苦戦しました。

# オイルランプ

制作時間 約12時間  
総ポリゴン数 26440



# Reference



# Texture

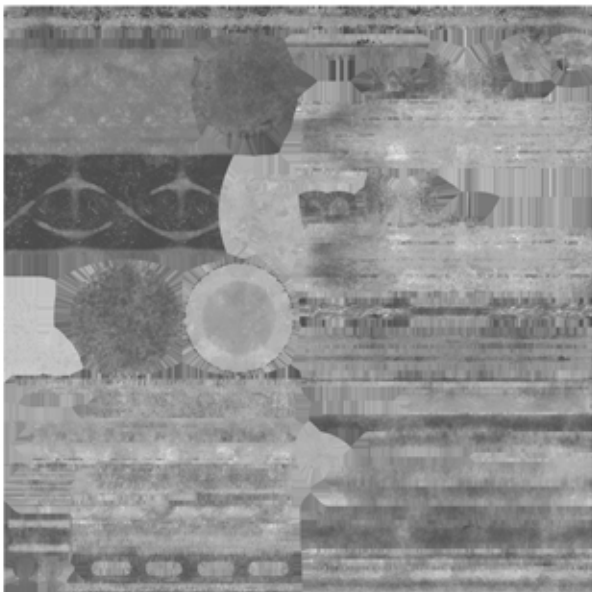
*Base colors*



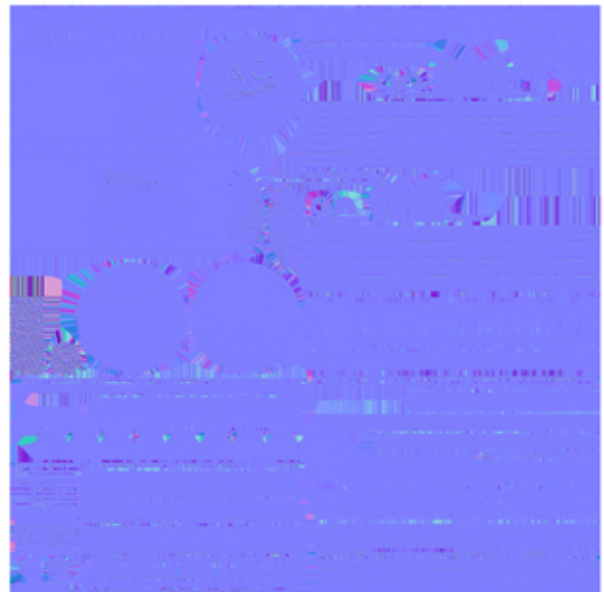
*Metalness*



*Roughness*



*Normal*





# オイルランプ

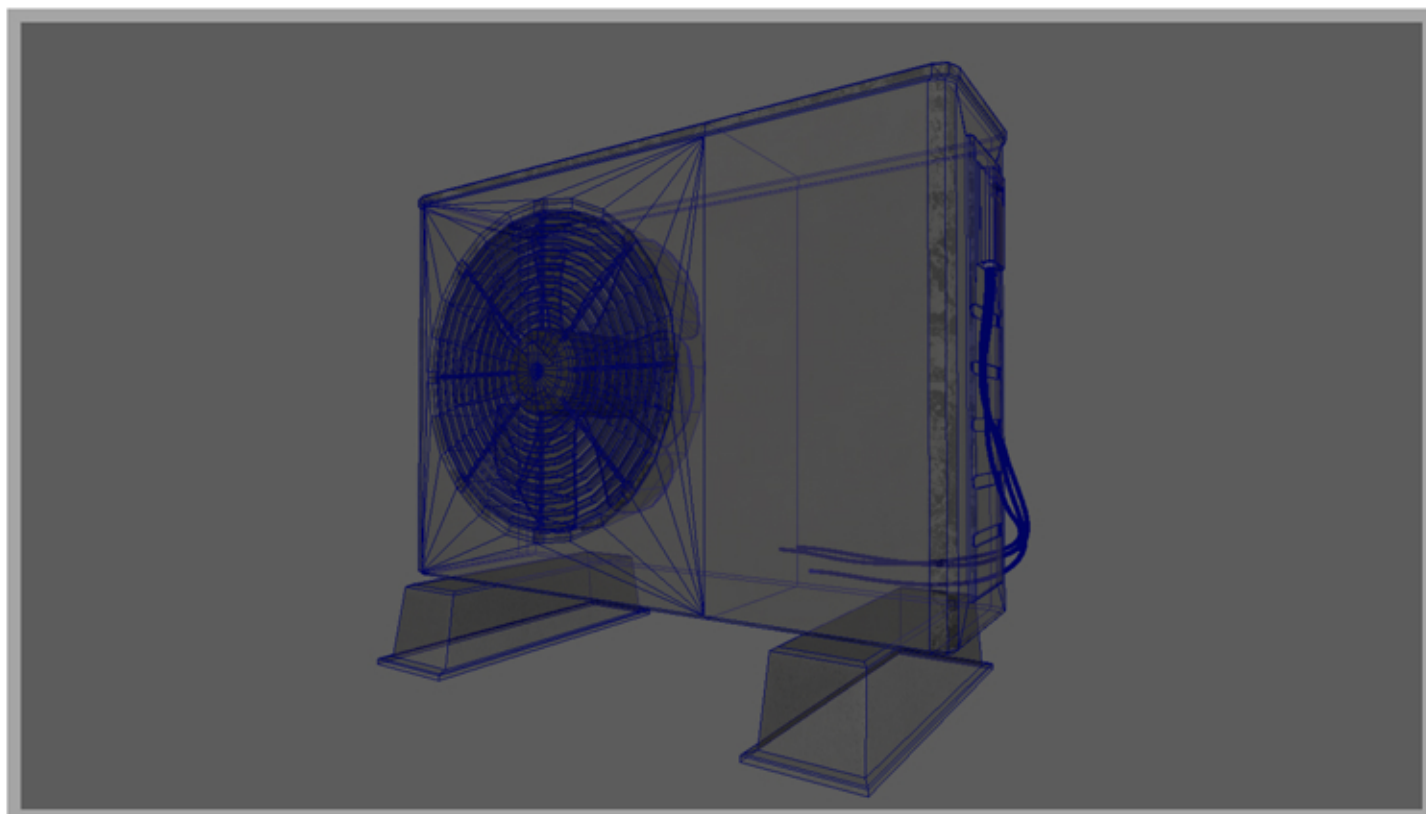


## コメント

フォトリアルに見せる為、あえてポリゴン数を多めとしました。  
そして制作では、リファレンスを観察してサイズ感と経年劣化に  
注意して制作しました。

# 室外機

制作時間 約9時間  
総ポリゴン数 9710



# Reference



# Texture

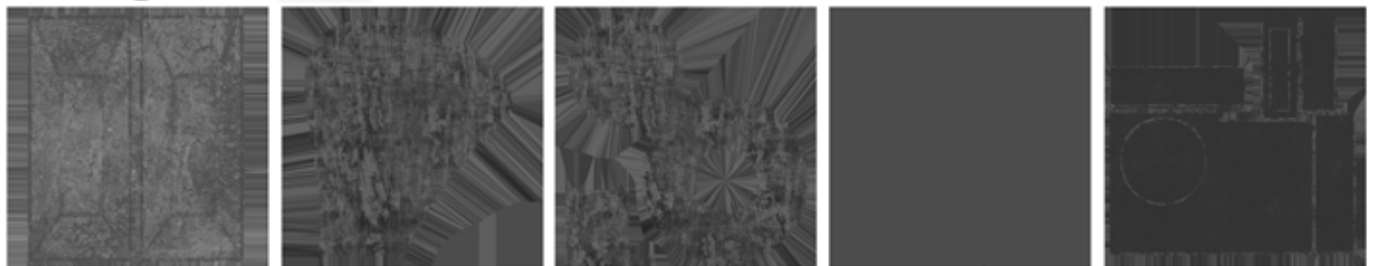
## *Base colors*



## *Metalness*



## *Roughness*



## *Normal*



## 室外機

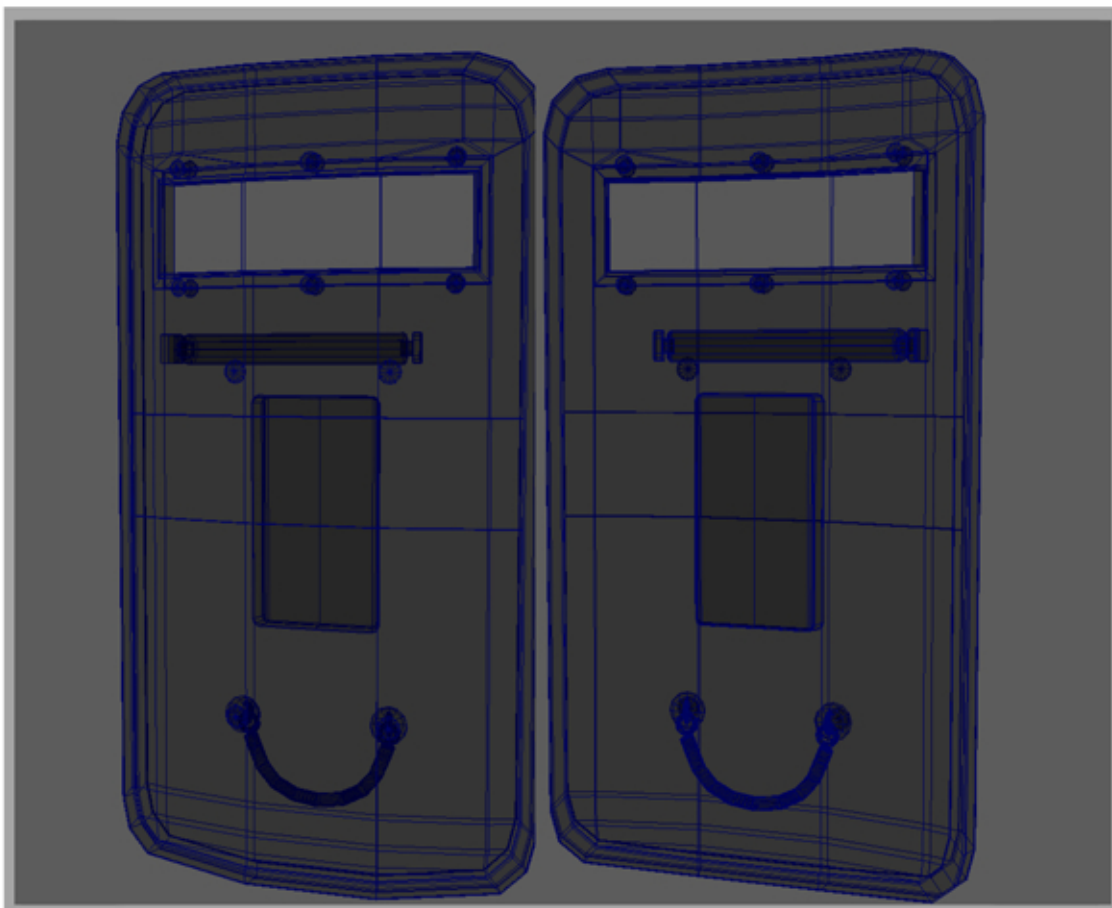


## コメント

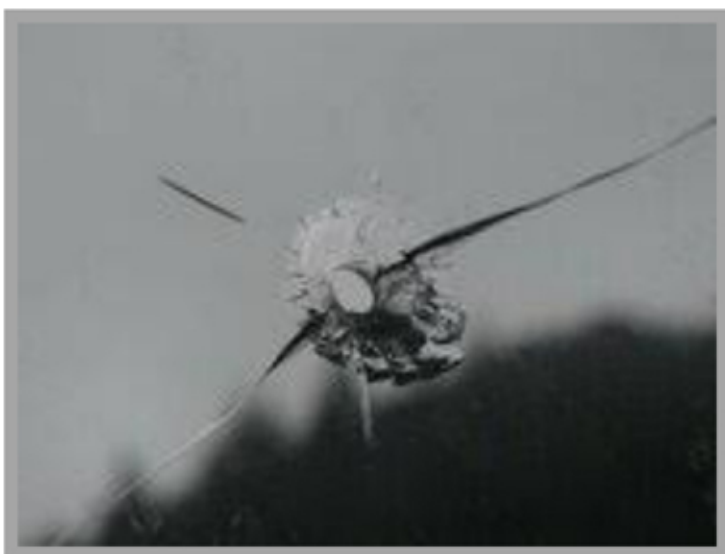
この室外機では、サブスタンスペインターでの描画が初めてだったので、参考としてyoutubeや本などを見て作りました、初めての挑戦だったので室外機の表面にうまく汚れを乗せることはできませんでしたが、コンクリートの凹凸感や色合いはうまく表現できたと思います。

# 防護盾

制作時間 約8時間  
総ポリゴン数 4466



# Reference



# Texture

## *Base colors*



## *Metalness*



## *Roughness*



## *Normal*





# 防護盾



## コメント

この制作では、サブスタンスペインターで初めてのガラスの表現に挑戦した作品になっており、個人的には納得のいく作品になりました。

チェンソーマン

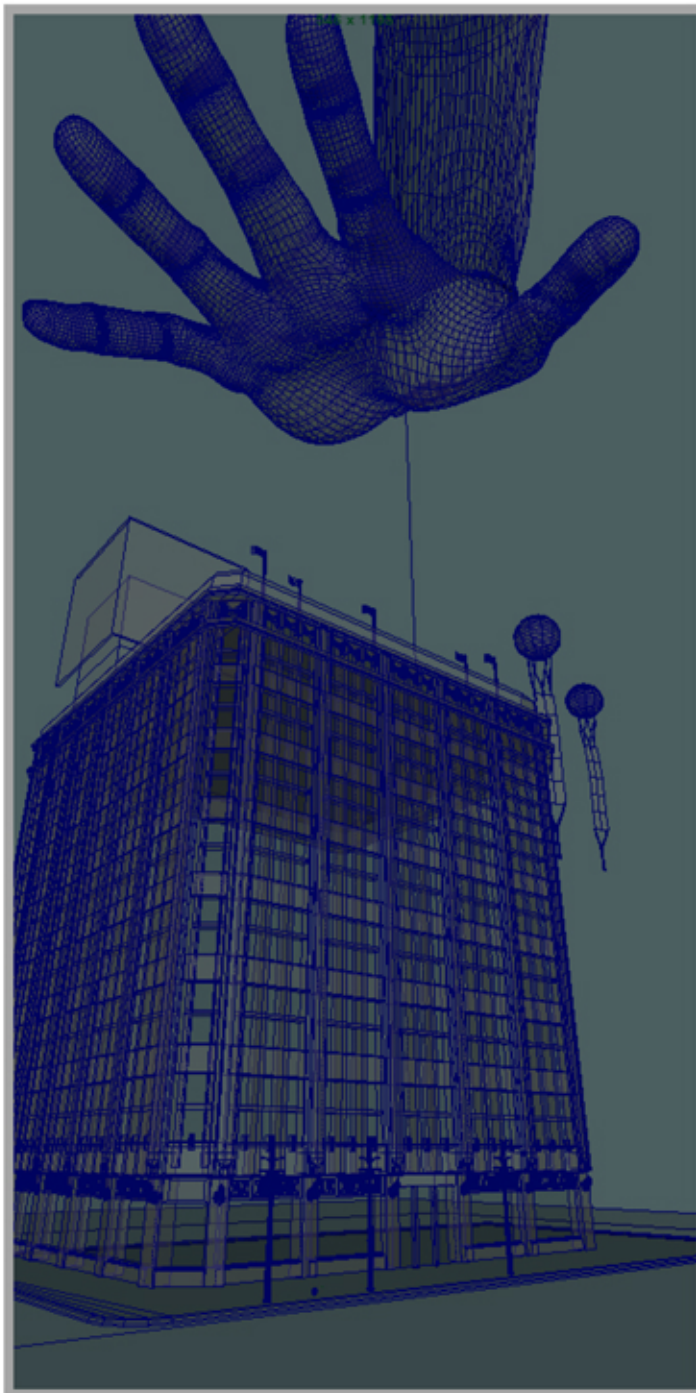
## 漫画背景

制作時間 約18時間

総ポリゴン数 31008



※手の部分はアセットです。



この背景のモデルでは自分が好きなチェンソーマンの漫画の背景である地獄の悪魔が現実から地獄に転送するシーンとなっています、建物のモデリングテクスチャー、手のテクスチャーを作りました、手はアセットを使い原作では、手が6本なのに5本になってしまったのですが、建物や手の色味やモデリングにこだわって作れたので良かったです。

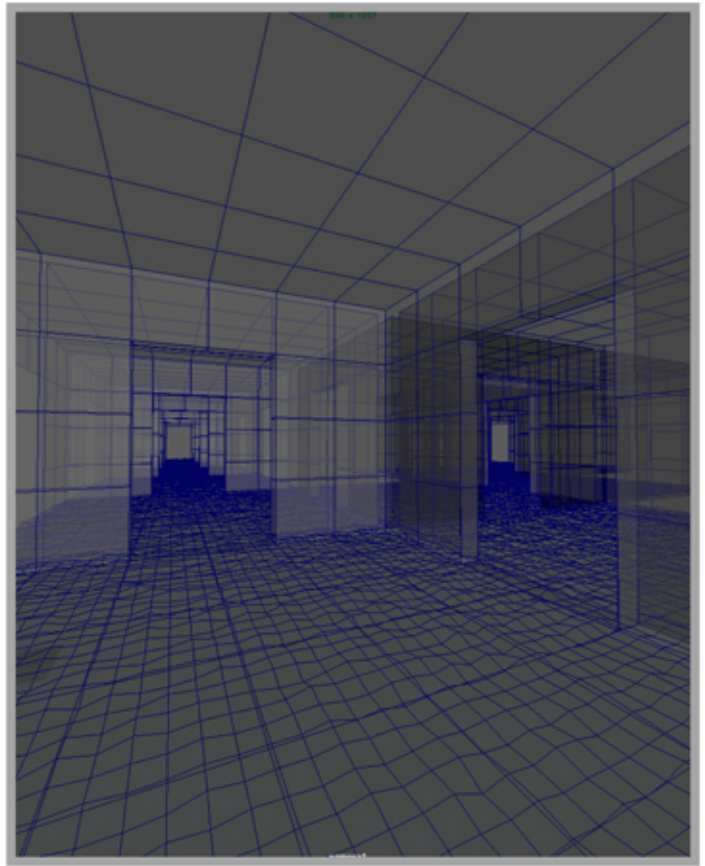
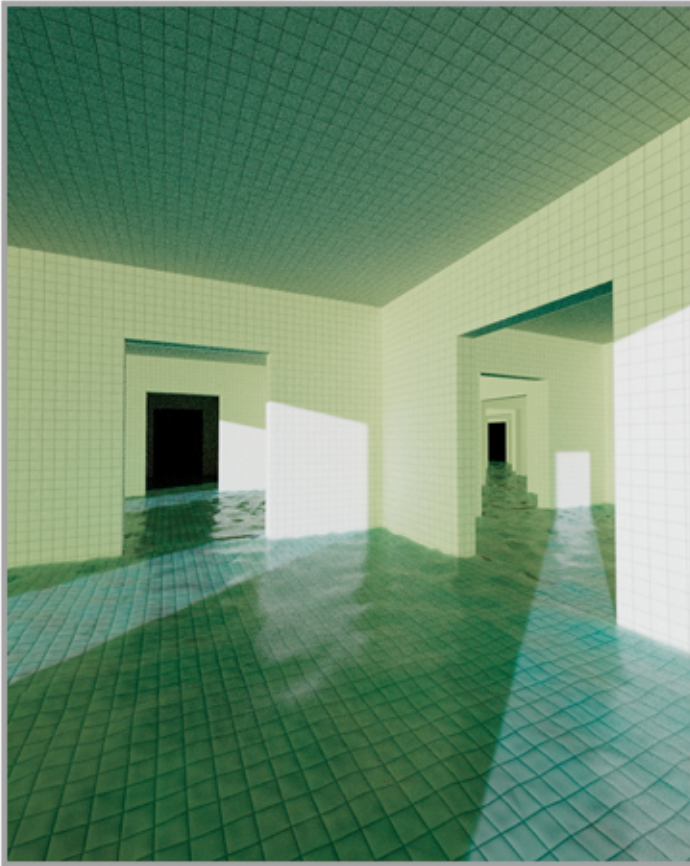
# Reference



Liminal space

# Pools 背景

制作時間 約6時間  
総ポリゴン数 42190



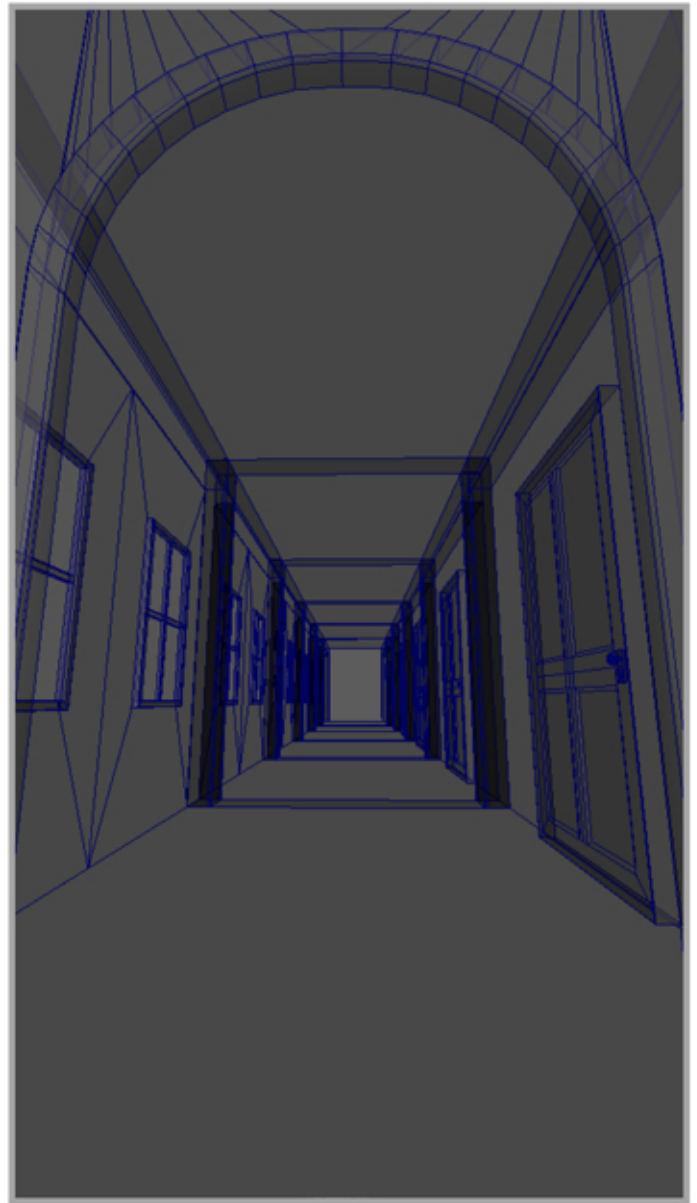
## Reference



私の好きな世界観の  
Liminal spaceの中のPoolsという  
場所を制作しました、世界観を  
うまく再現できました、リファレンス  
とは少しライティングに差ができて  
しまいましたが、世界観や水の表現  
がうまく再現でき、個人的に満足の  
いく作品を制作できました。

# 廊下 背景

制作時間 約6時間  
総ポリゴン数 9571



自分の考えた背景を作りたいと思い制作しました、  
この背景のコンセプトとしてLiminal spaceの世界観が好きなので似たような  
世界観を作りたいかったので無限に続く不気味さを表現しました。