

Portfolio



ヒューマンアカデミー横浜校

CG1年 近藤京花

3D作品

総ポリゴン数:32550

使用ツール:   



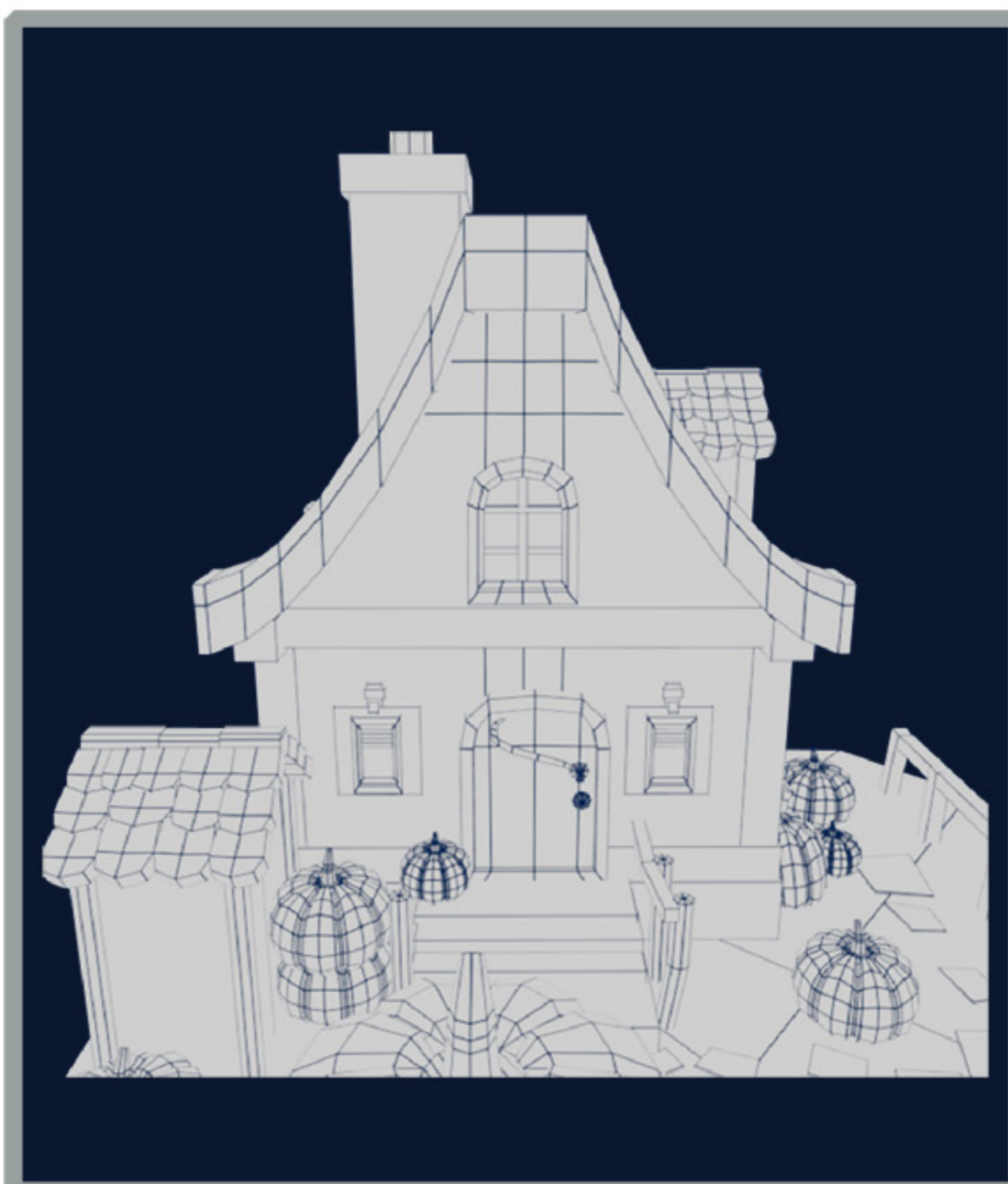
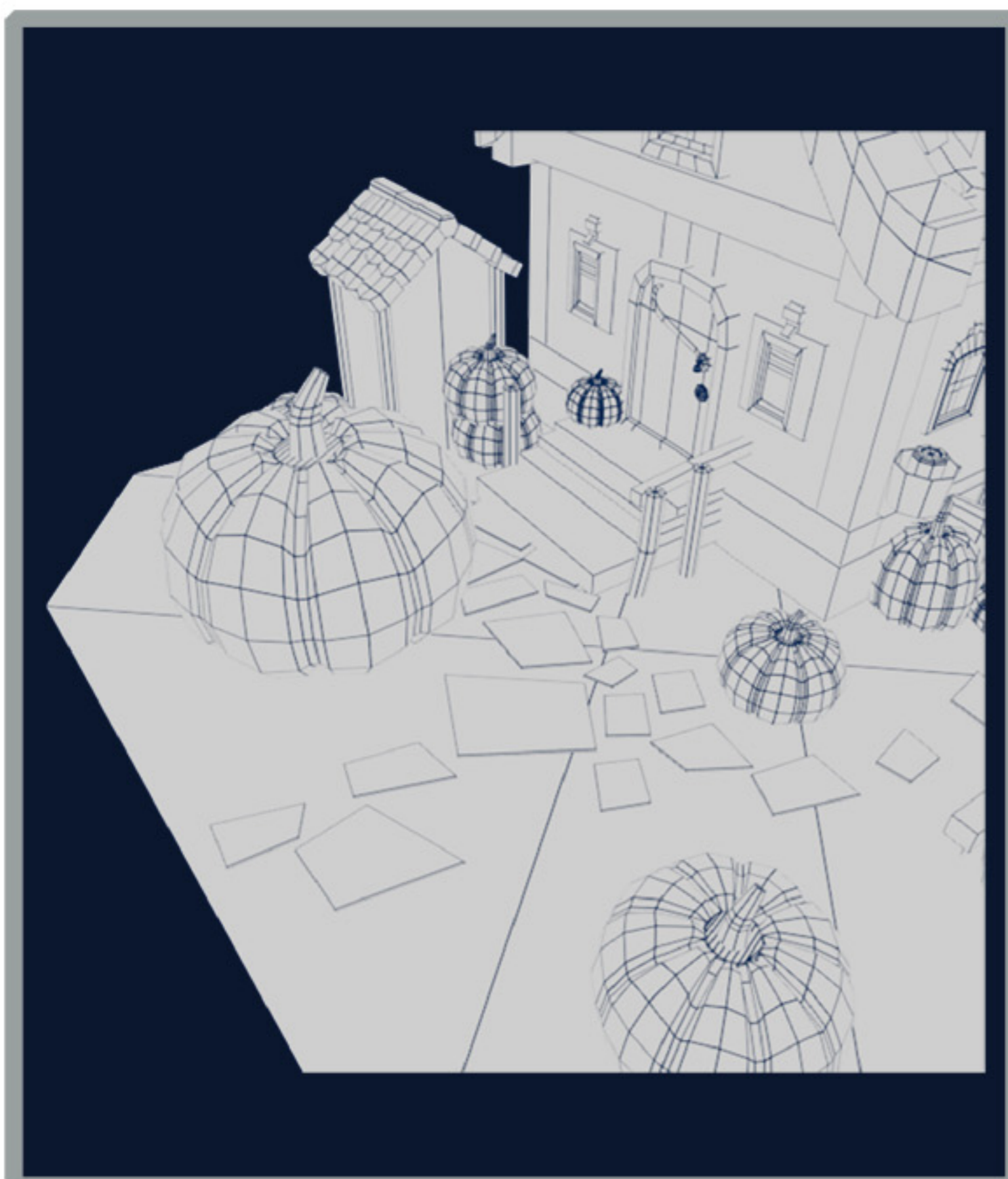
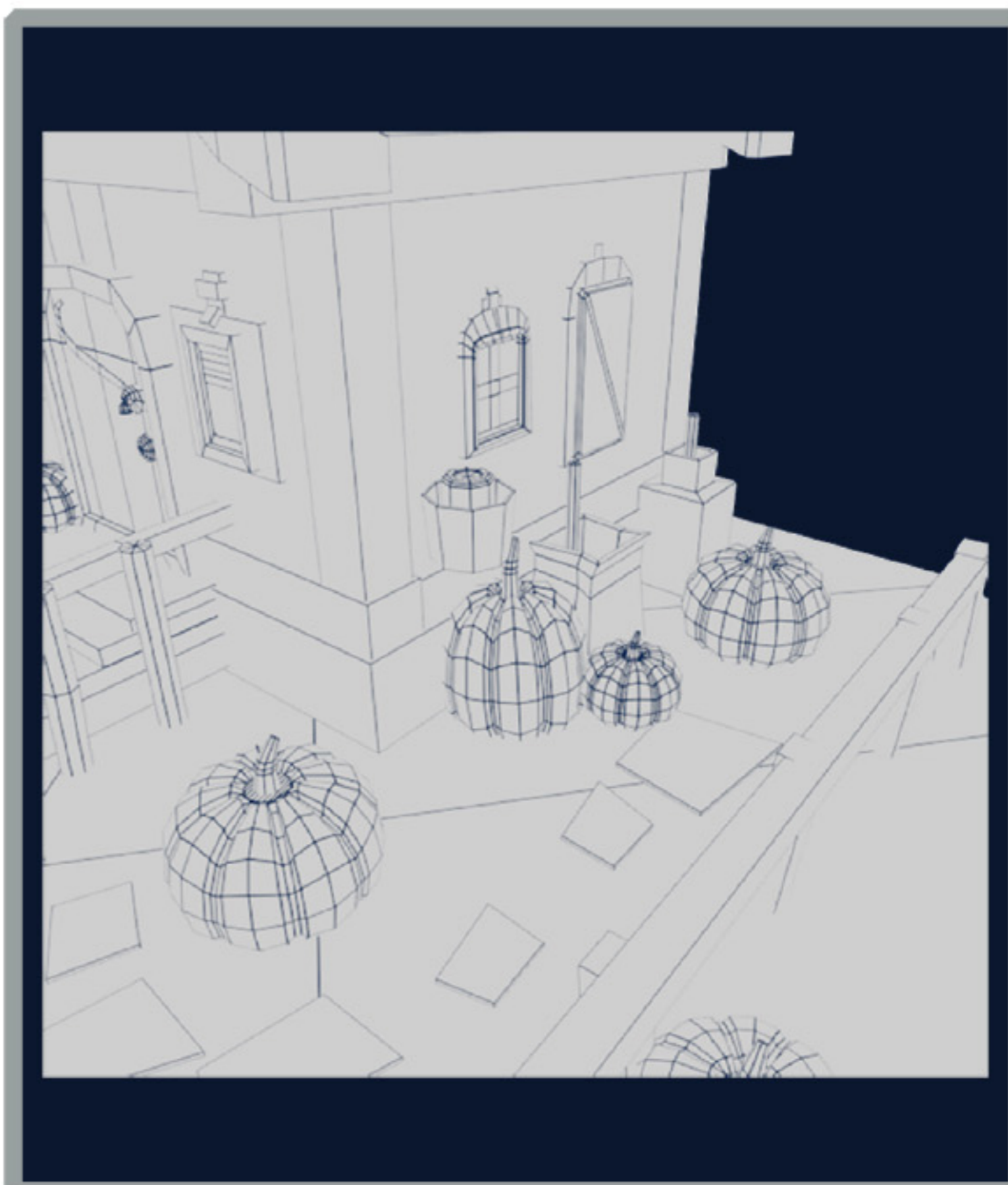
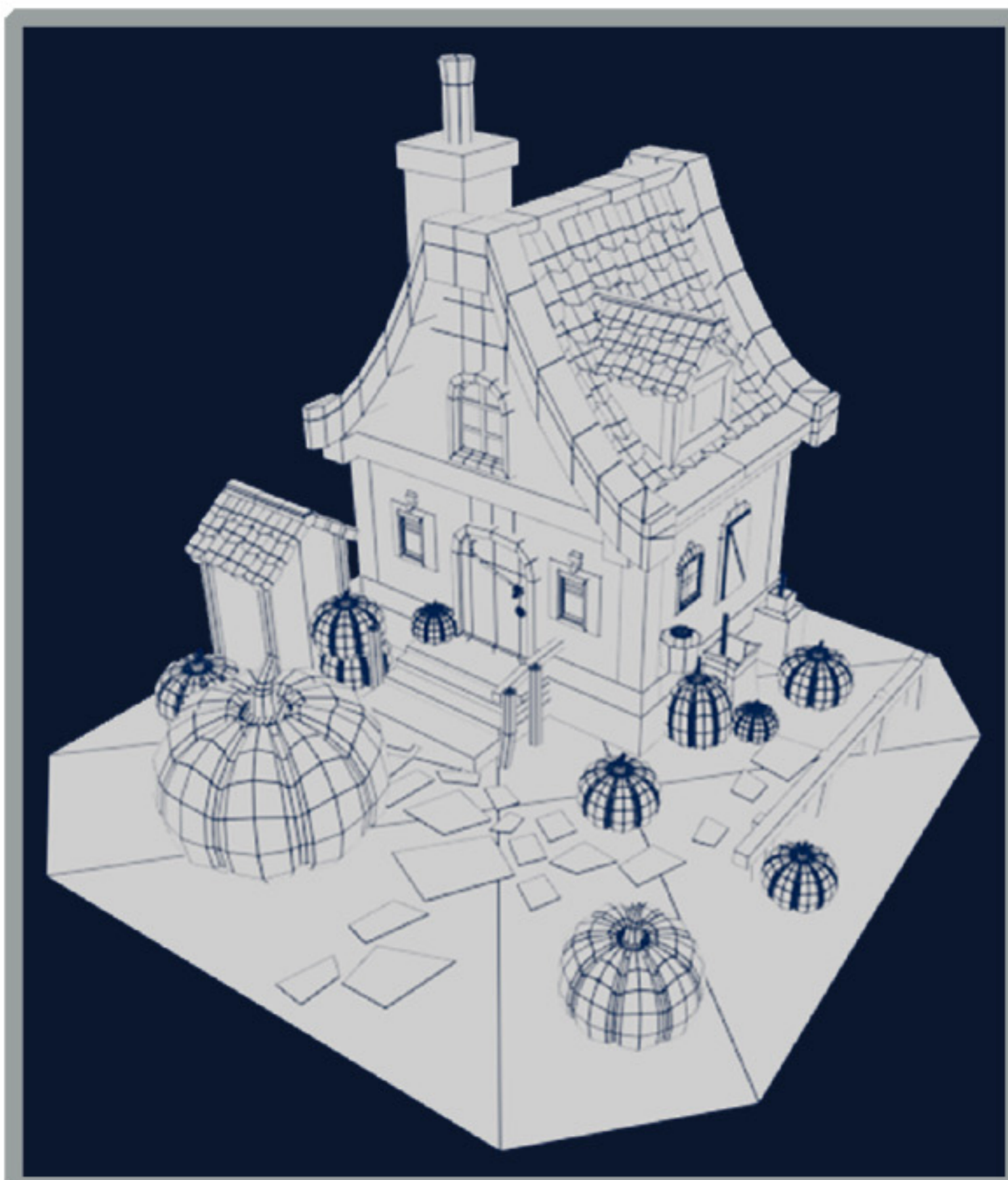
かぼちゃの家

制作時間:36時間

モデリングはある程度簡単にしていて、木の質感やオブジェクトにある陰影はテクスチャーで表現をしています。特に木目をリアルに見せることを意識しています。

3D作品

ワイヤーフレーム



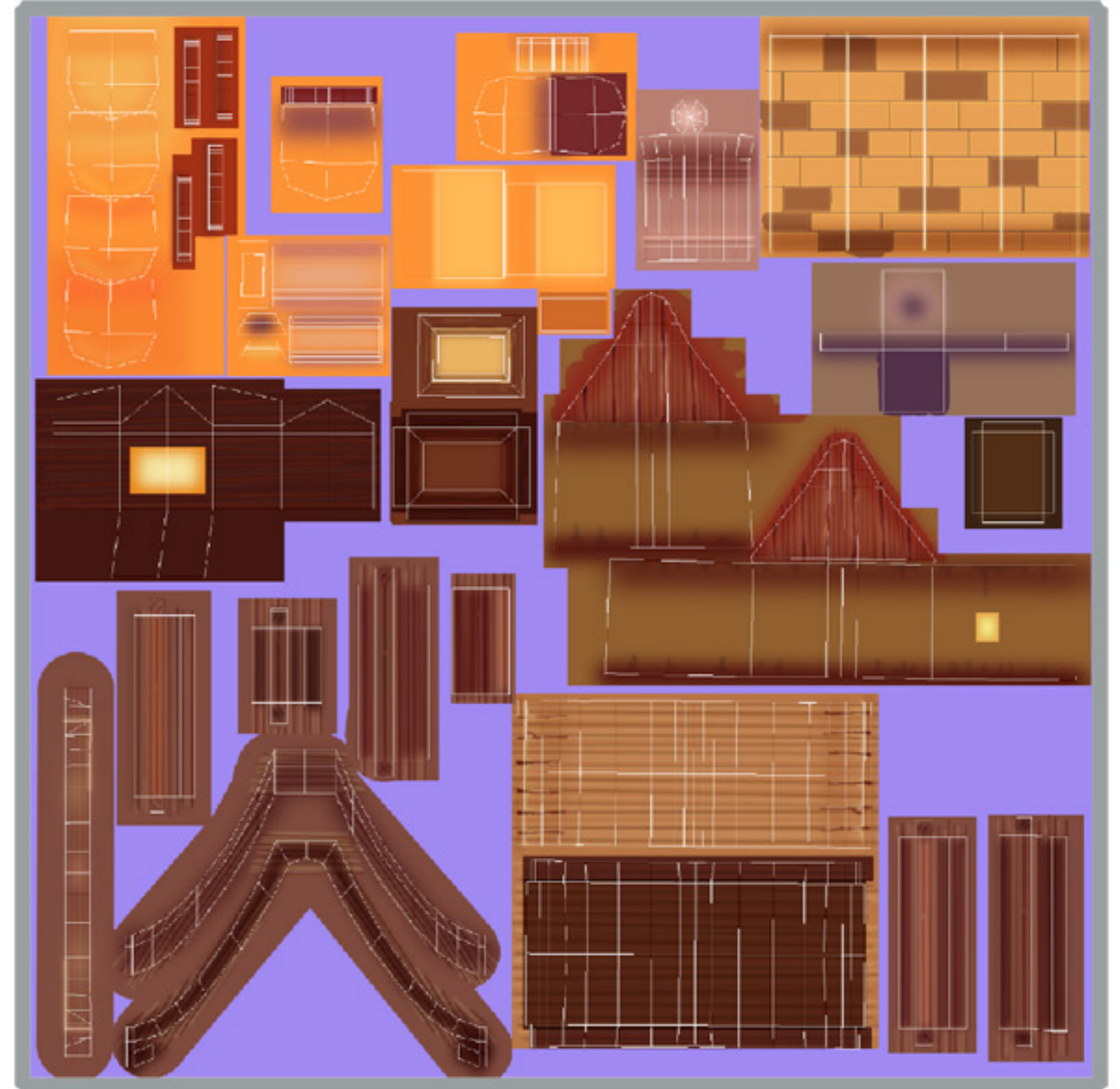
3D作品

【テクスチャ】

庭



家



窓



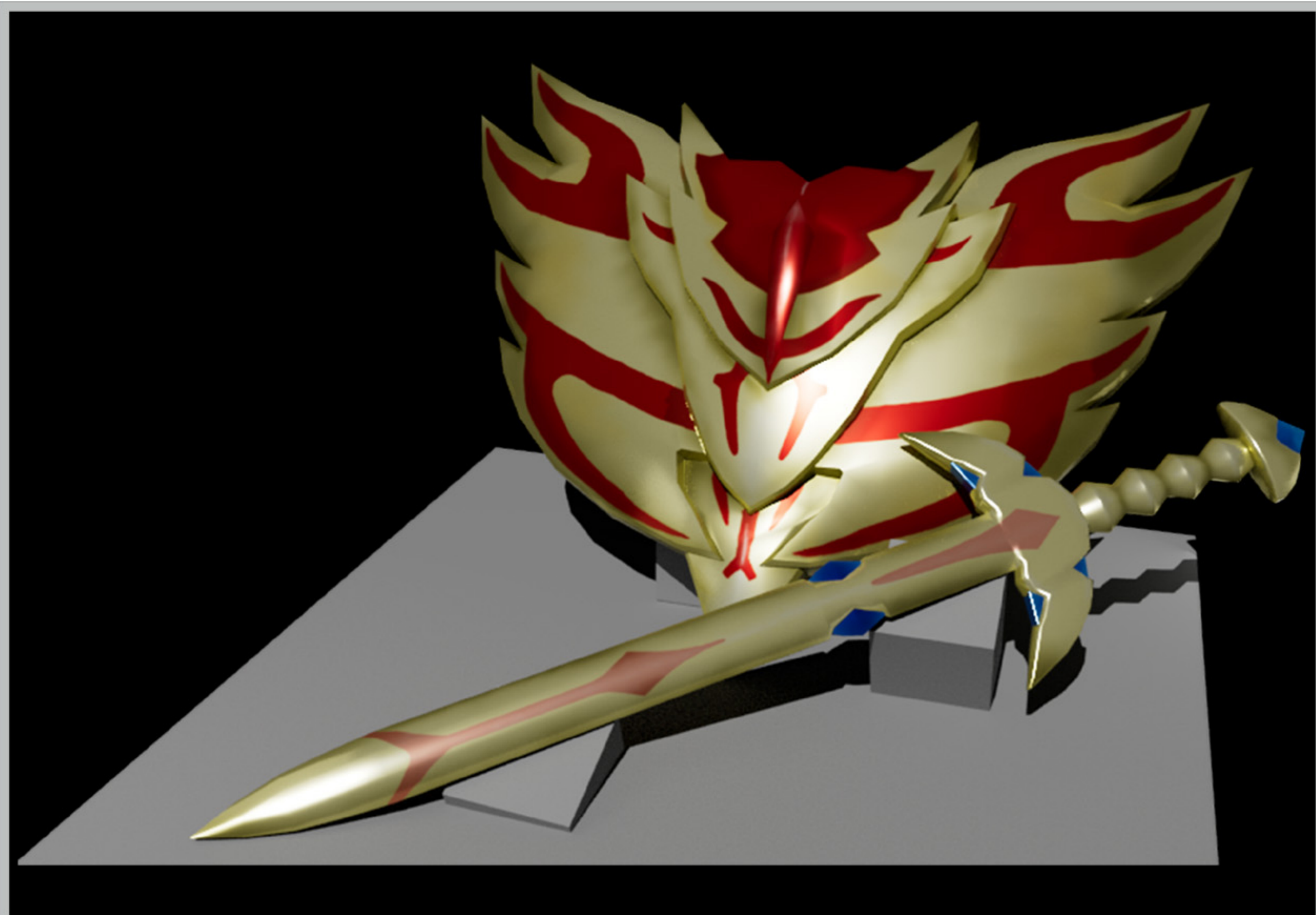
【参考資料】



3D作品

総ポリゴン数: 3960

使用ツール:   



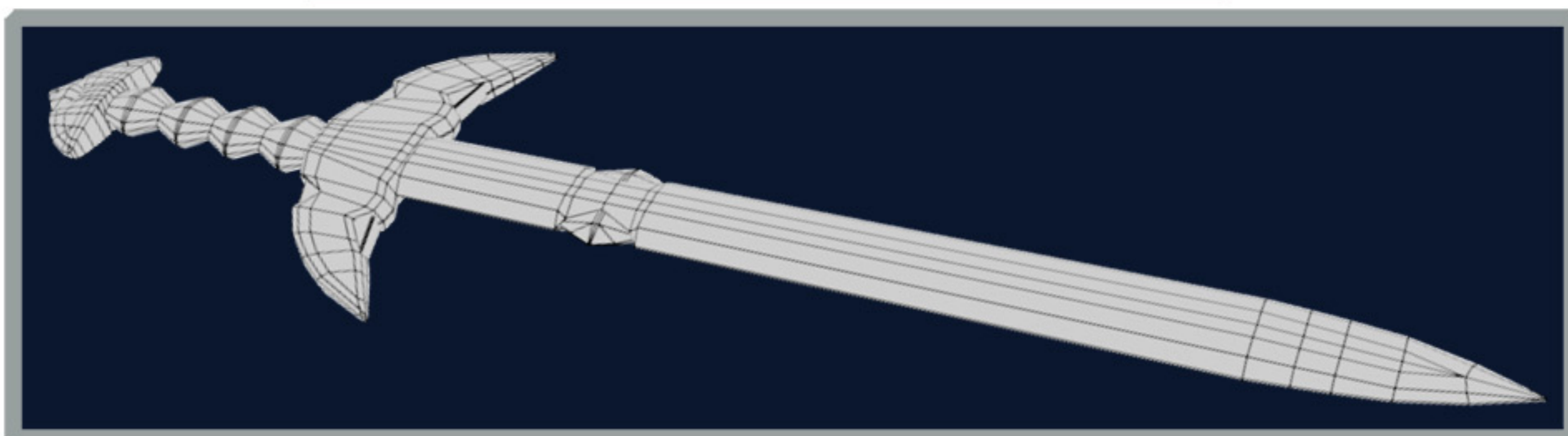
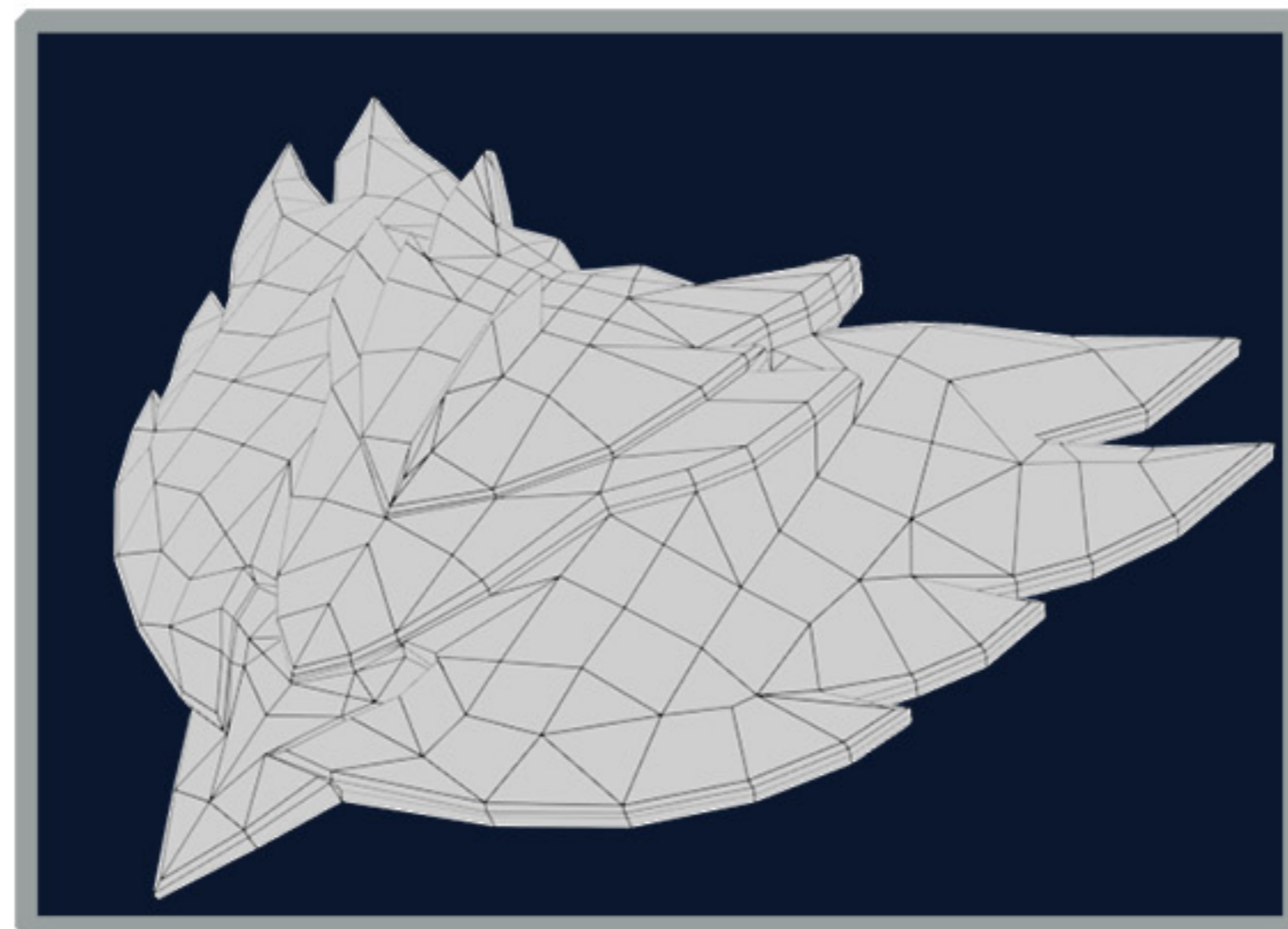
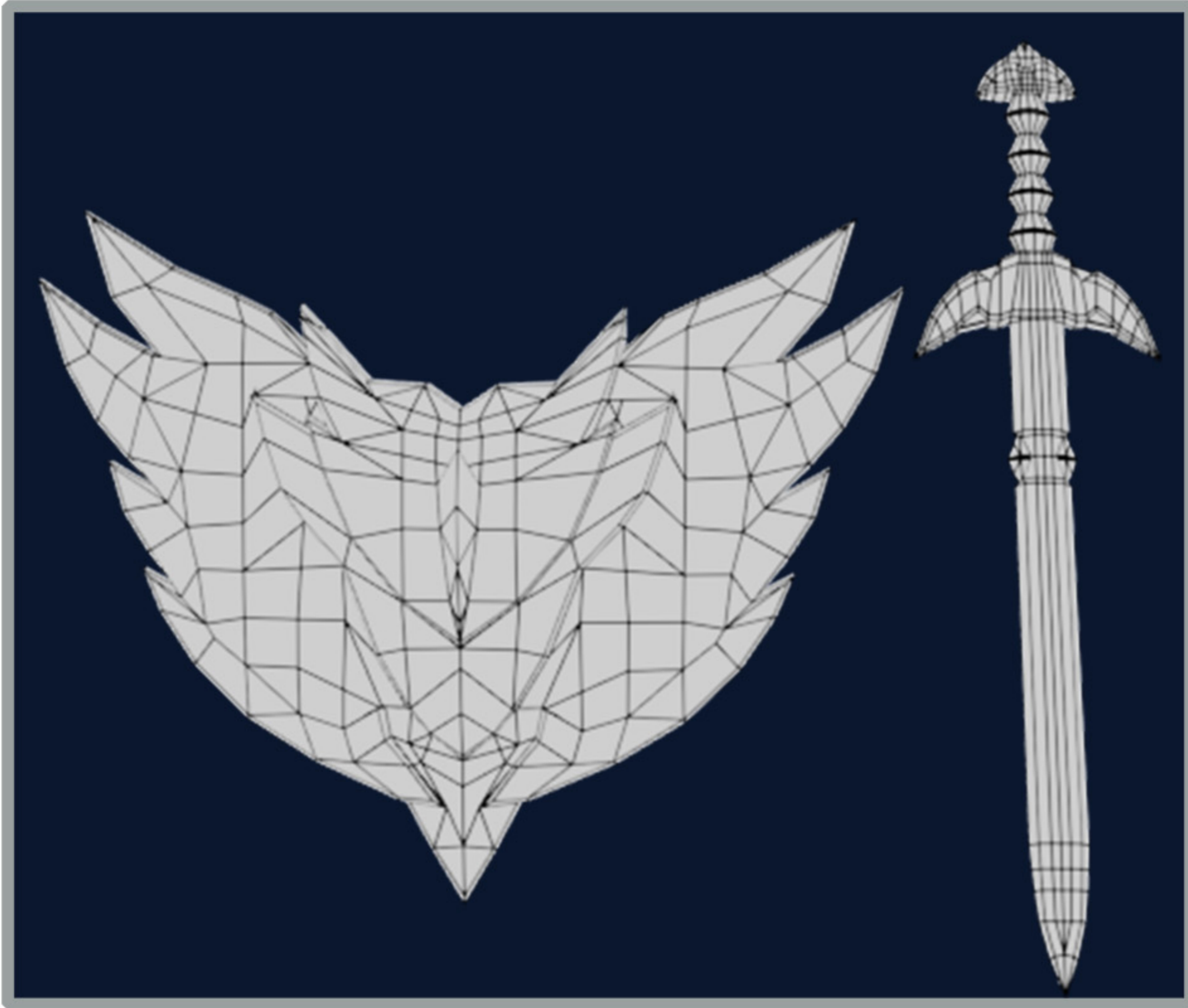
剣と盾

制作時間: 36時間

ポケモンに出てくる剣と盾です。レンダリングの時に綺麗に見えるようにライトの置き方などを工夫しています。違和感が出ないようにモデリングすることを意識しました。金属の質感が出るようにテクスチャを描いています。

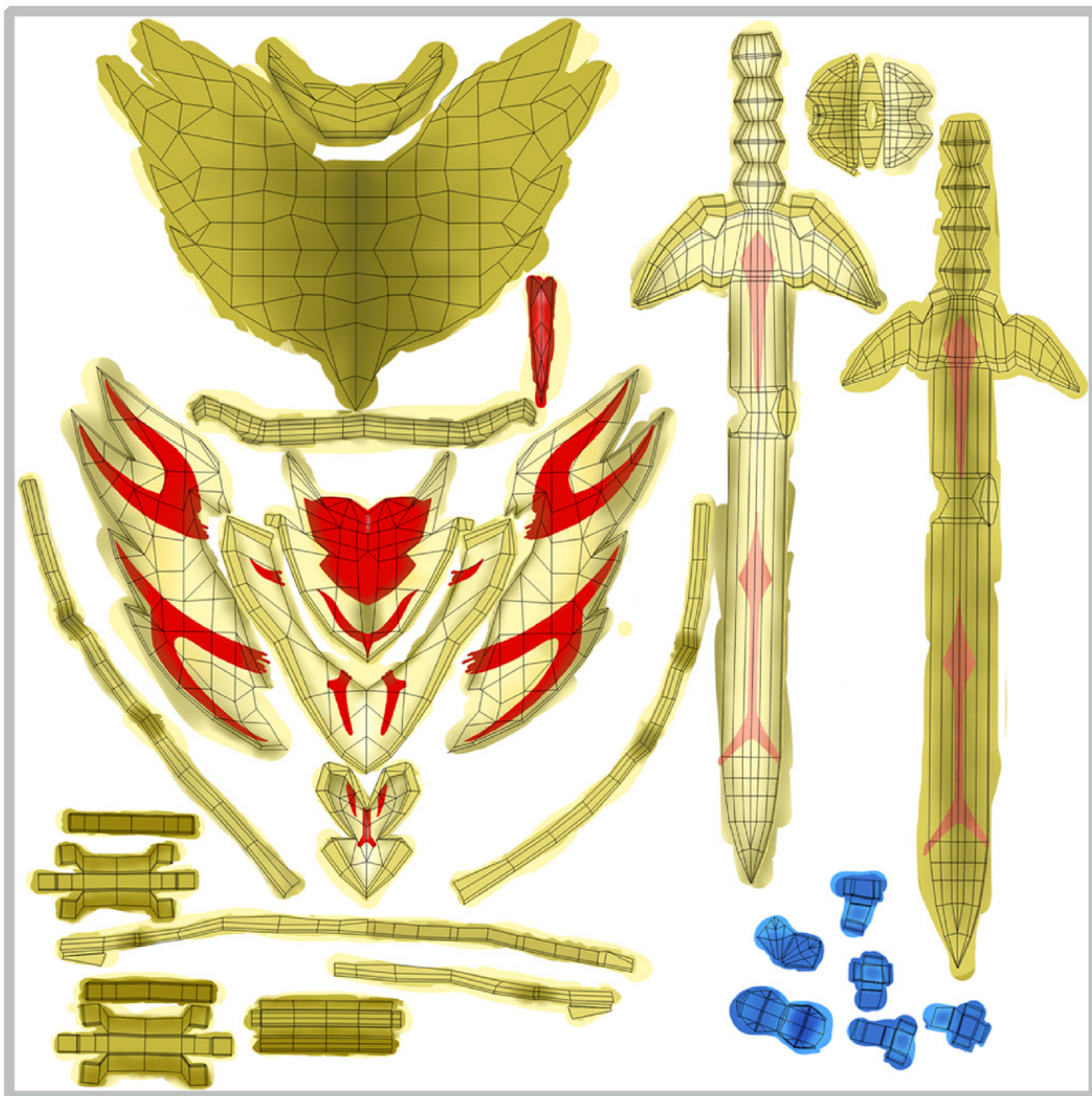
3D作品

ワイヤーフレーム

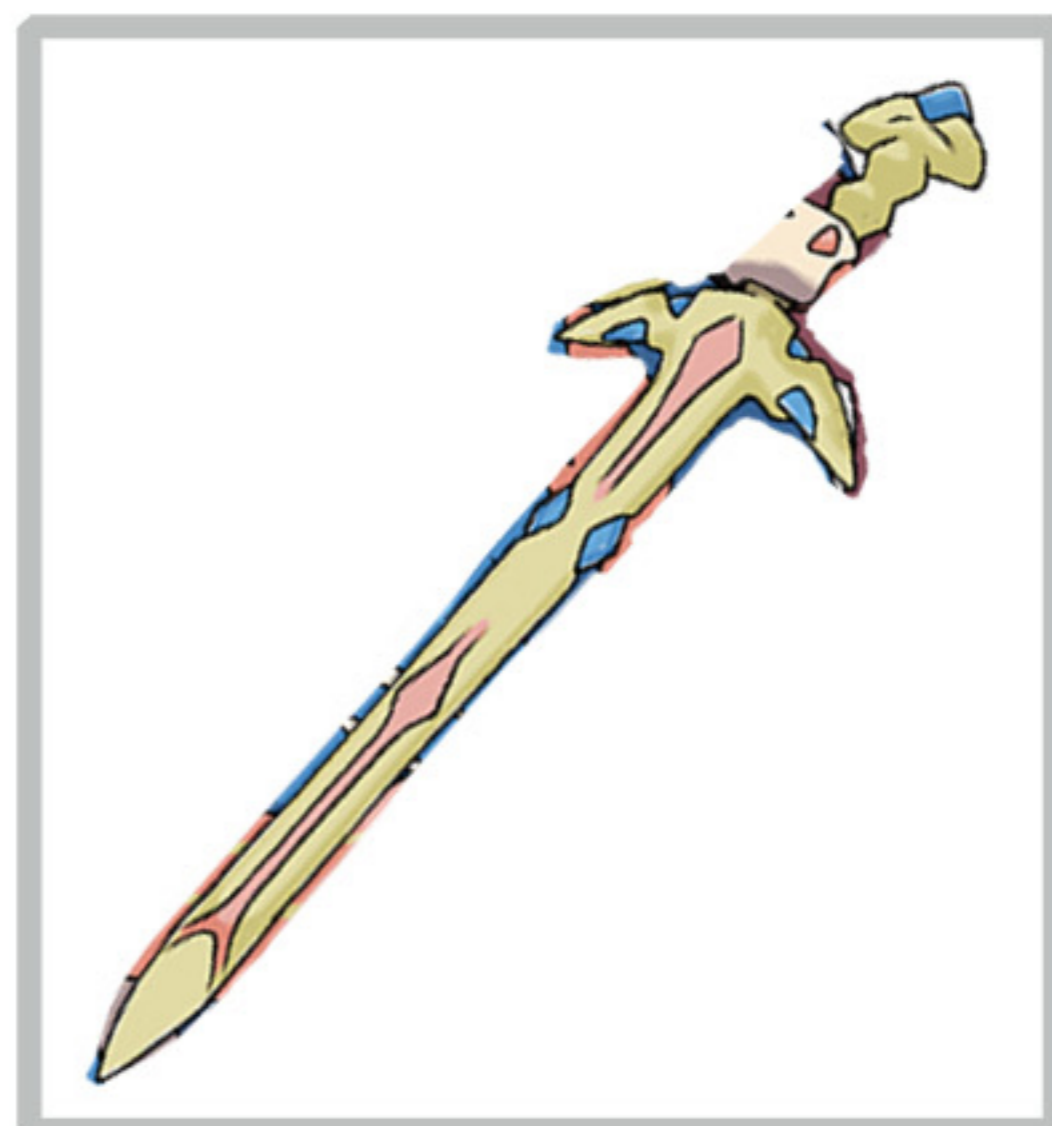


3D作品

【テクスチャ】



【参考資料】





Thank you for watching