

# ゲーム制作



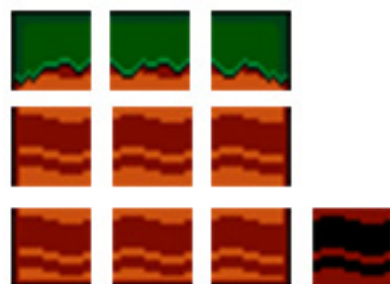
プランナー、プログラマーと協力し「チューブトラベラー」というゲームを制作しました。テレビの中と外、2つの空間を操作してゴールを目指すゲームとなっています。

## ステージ背景

【ジャングルステージの背景】



【タイル】



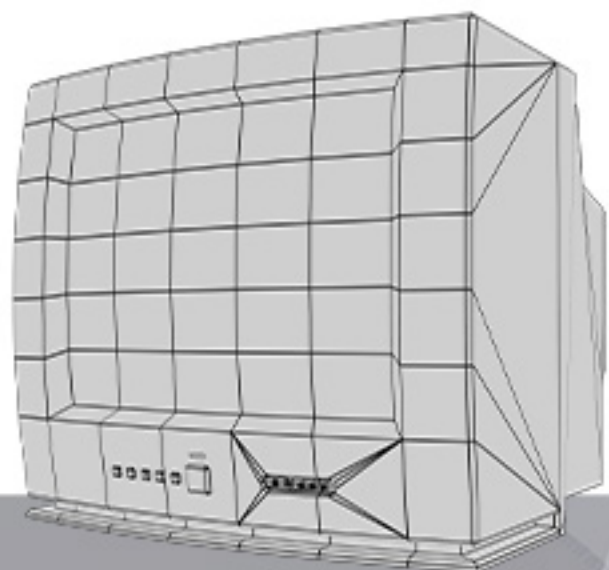
昭和のゲームをイメージしているためドット感を残しながら作成しました。

# ゲーム制作

# TVモデル

ポリゴン数 816

制作期間12時間

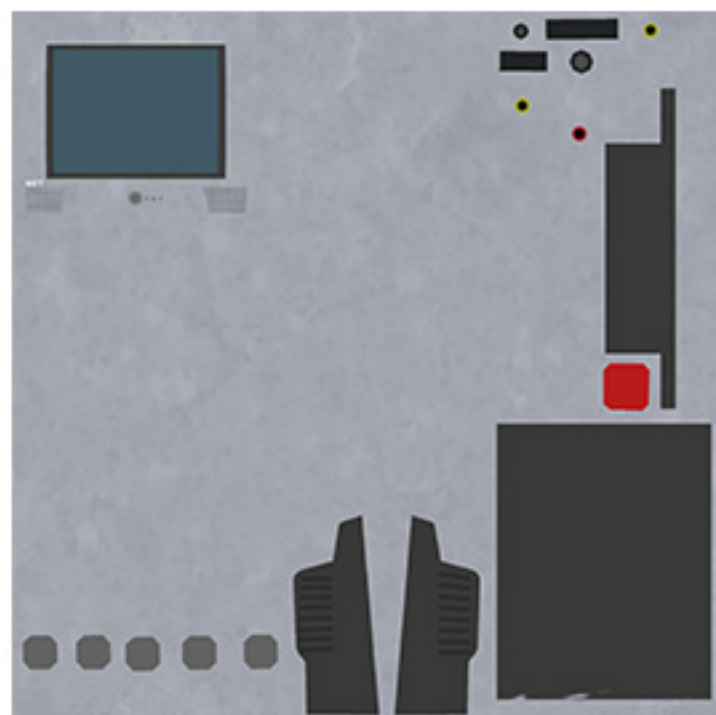


ゲームのコンセプトに合わせた昭和のブラウン管テレビです。スクリーンの湾曲やスピーカーの凹凸にこだわりました。

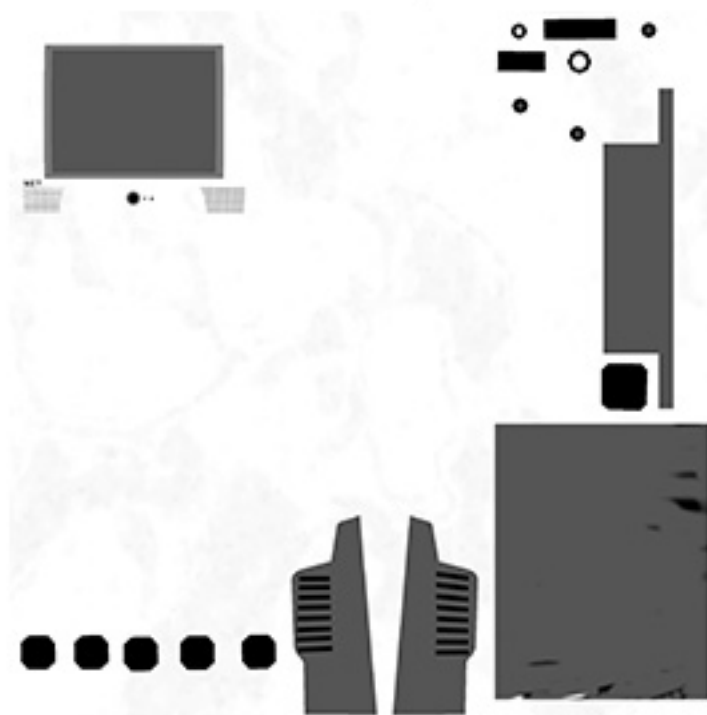
# チーム制作

## テクスチャ

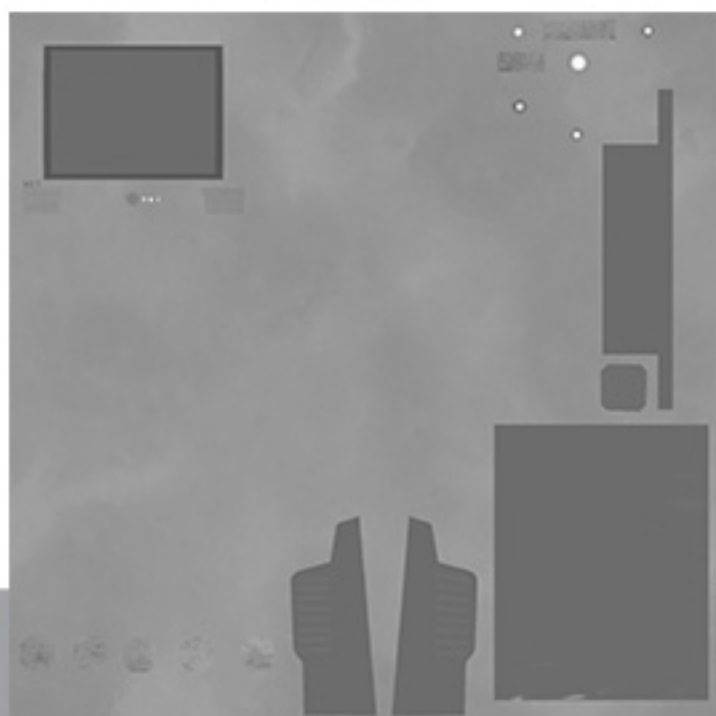
ベースカラー



メタルネス



ラフネス



ノーマルマップ

