



# PORTFOLIO

総合学園ヒューマンアカデミー横浜校 CG デザイナー専攻

田中勇気



## 卒業式後の学校

使用ツール



制作時間：20時間

ポリゴン数：88383

卒業式後の教室を作成しました。  
揺れるカーテンや入ってくる花びらで優しいイメージになるように意識しました。  
aiAtmosphereVolumeを使用し光芒を出し、被写界深度を設定し手前にピントを合わせました。



# 全体像



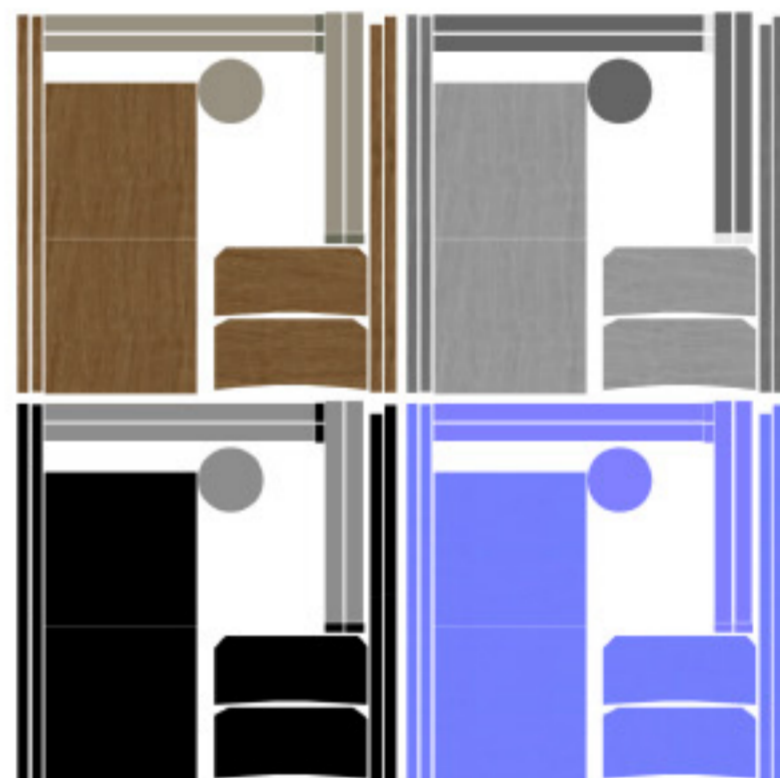
# モデリング



学校の椅子



制作時間：2時間



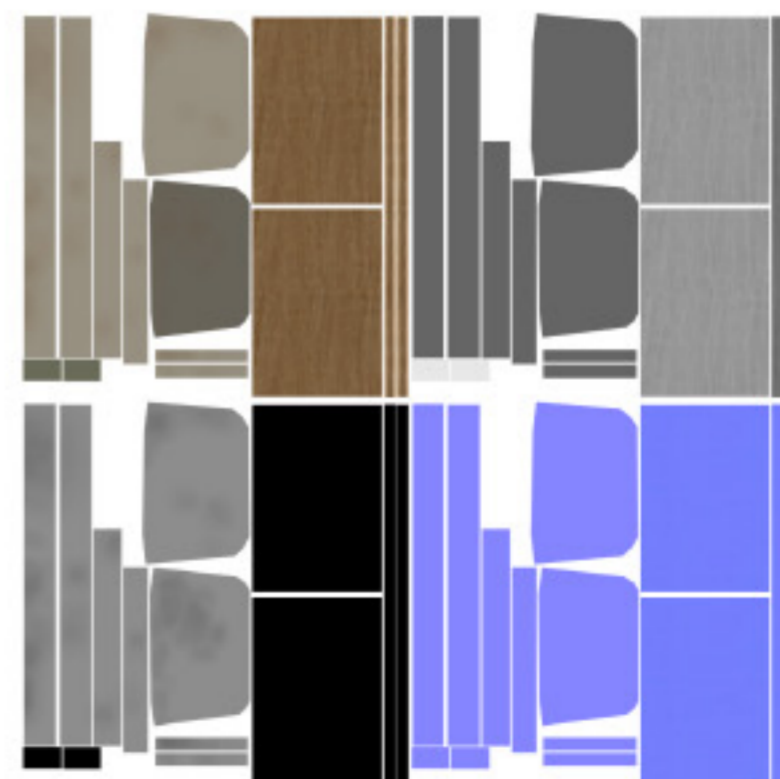
ポリゴン数：1496



学校の机



制作時間：2時間

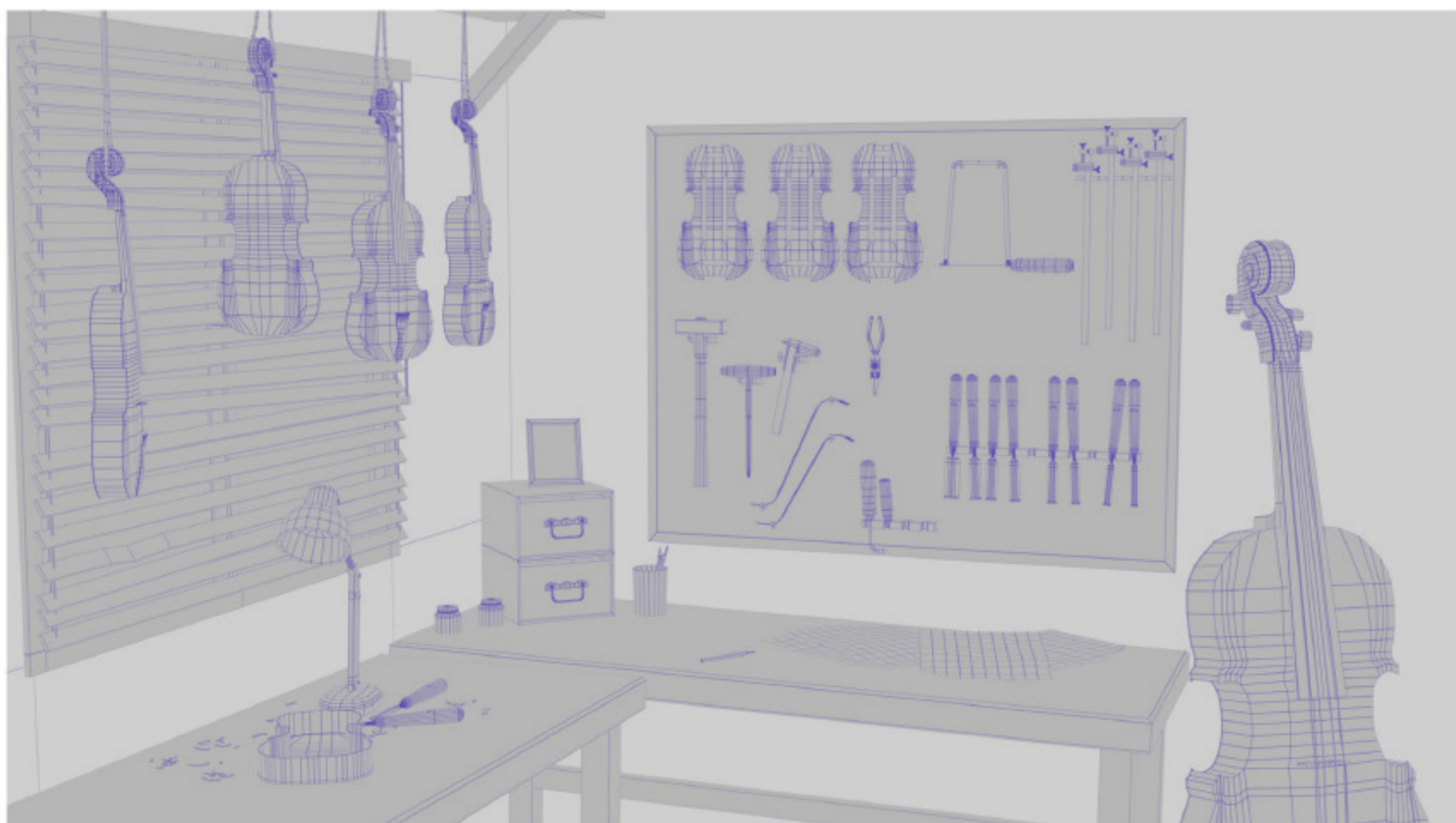


ポリゴン数：1610



## バイオリン工房

使用ツール



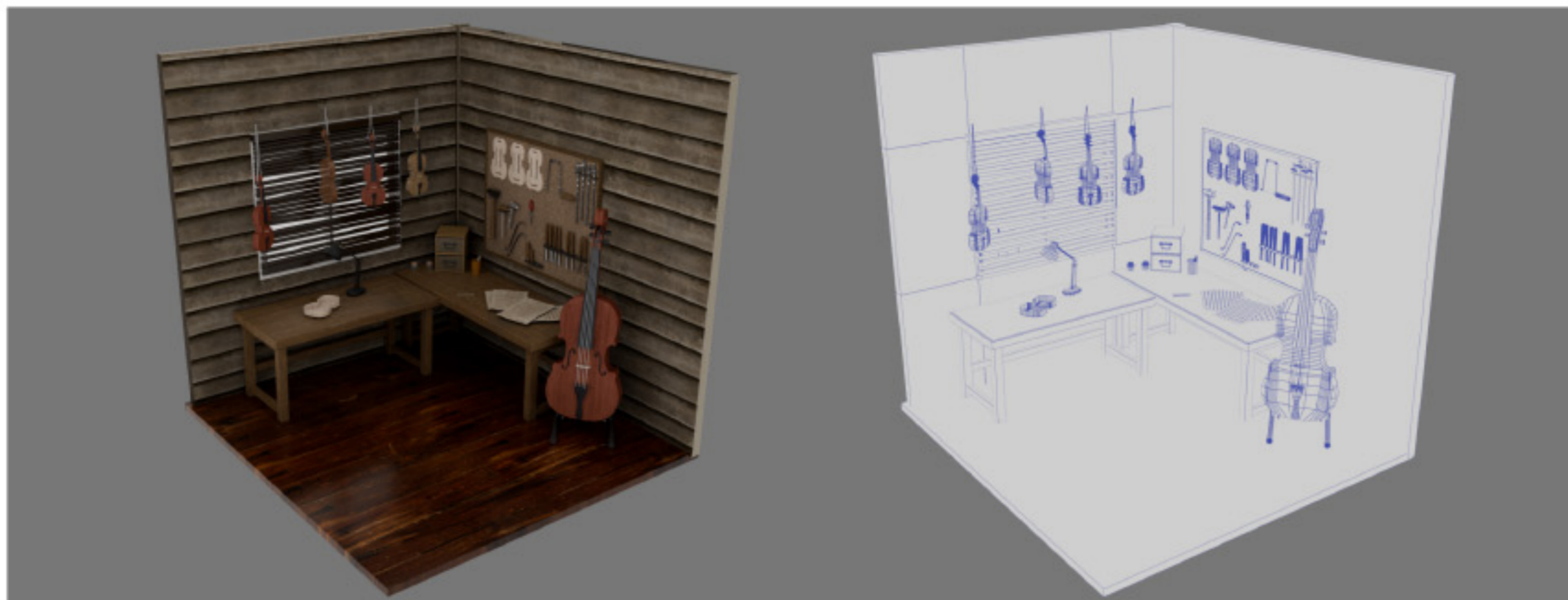
制作時間：25時間

ポリゴン数：75452

バイオリン工房を作成しました。  
バイオリンやノミは同じモデルを使っているため、テクスチャに差を持たせたり、  
形を少し変形させたりし、画面が単調にならないようにしました。



## 全体像



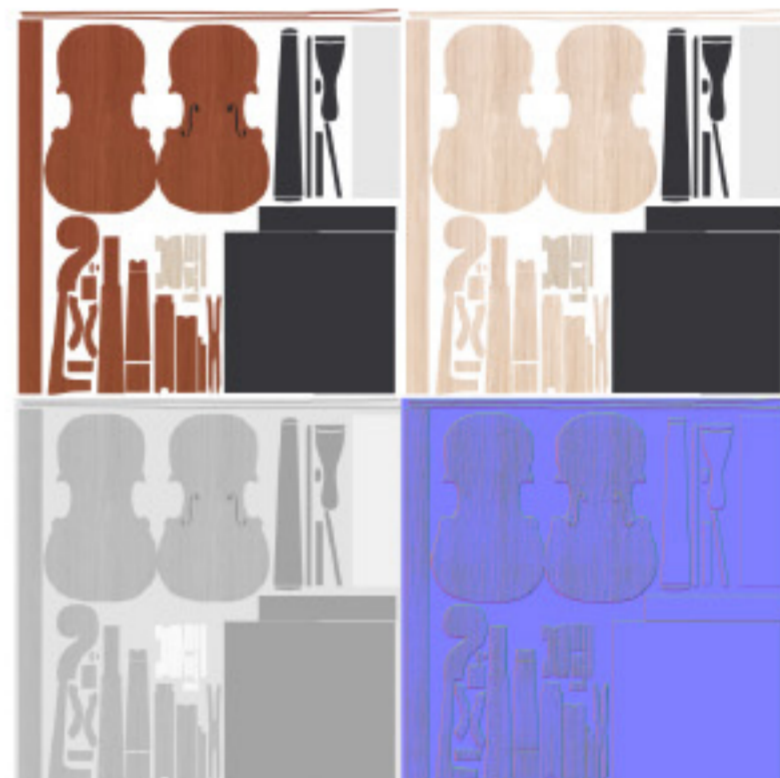
## モデリング



バイオリン



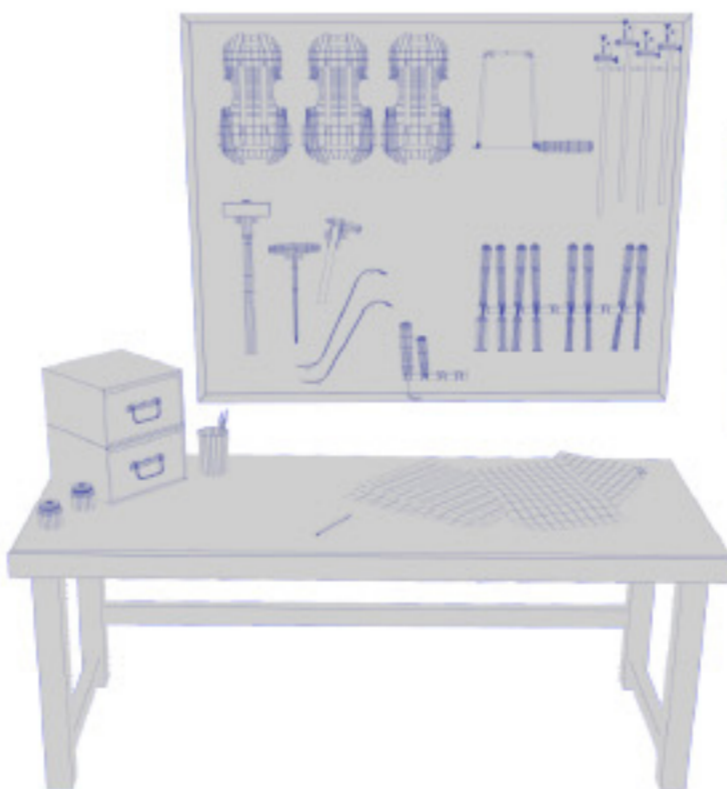
制作時間：6時間



ポリゴン数：6480



机と道具



制作時間：9時間



ポリゴン数：28536



## ピアノのある部屋

使用ツール



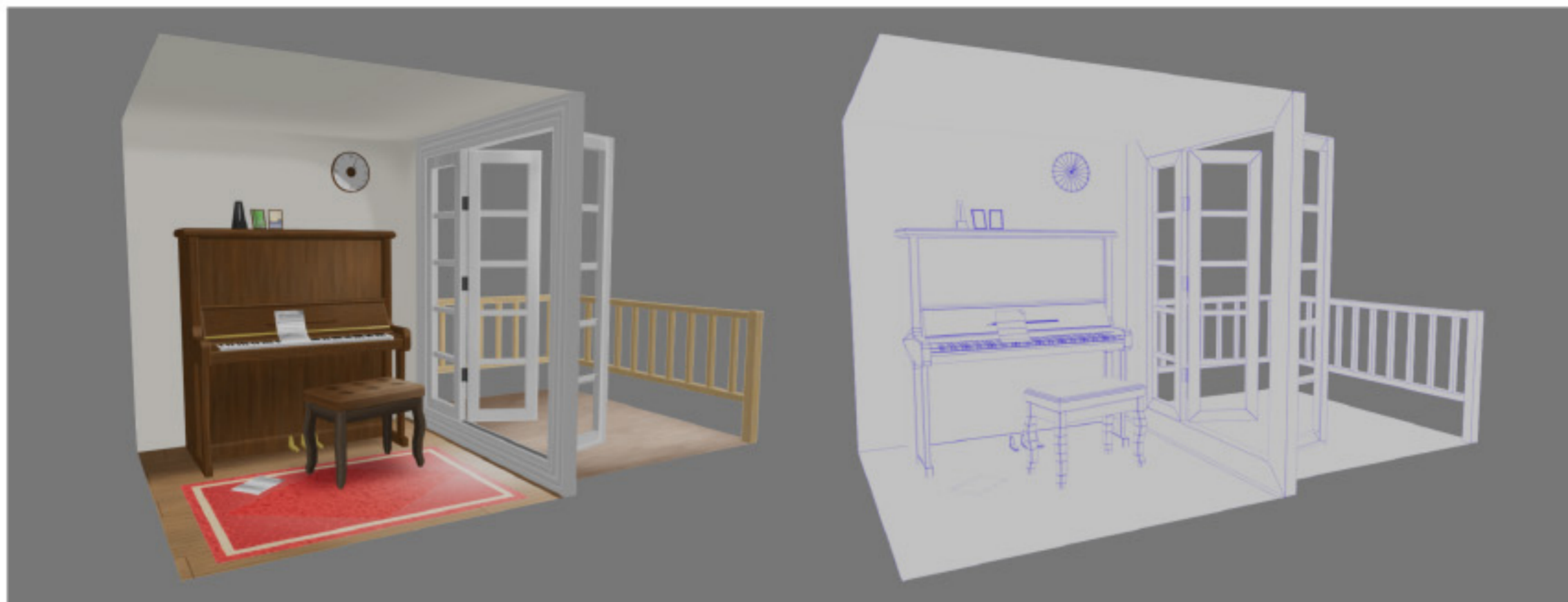
制作時間：18時間

ポリゴン数：12910

ピアノのある部屋の一角を作成しました。  
テクスチャに光、影を描き込み、ライトを使わない表現に挑戦しました。  
また見た目がイラスト風になるように意識して作成しました。



## 全体像



## モデリング



部屋の全体像と作成したモデルです。



# モデリング



ピアノ

制作時間：7時間

ポリゴン数：4954



椅子

制作時間：3時間

ポリゴン数：4954



# モデリング



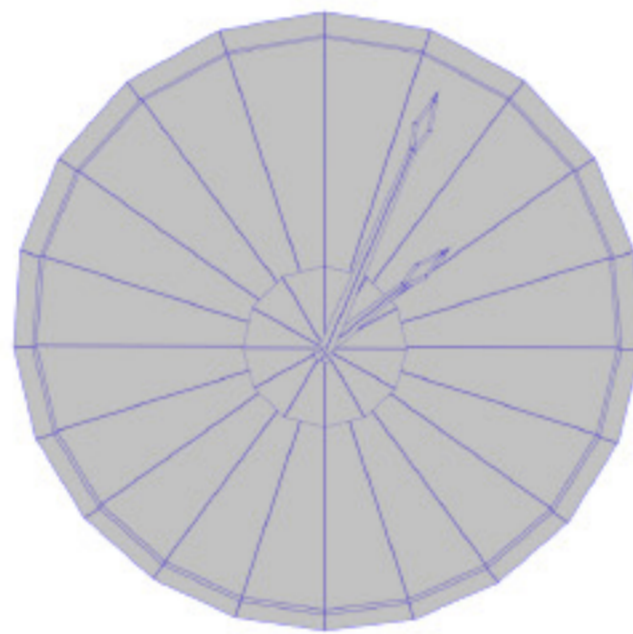
メトロノーム、写真立て 制作時間：2時間



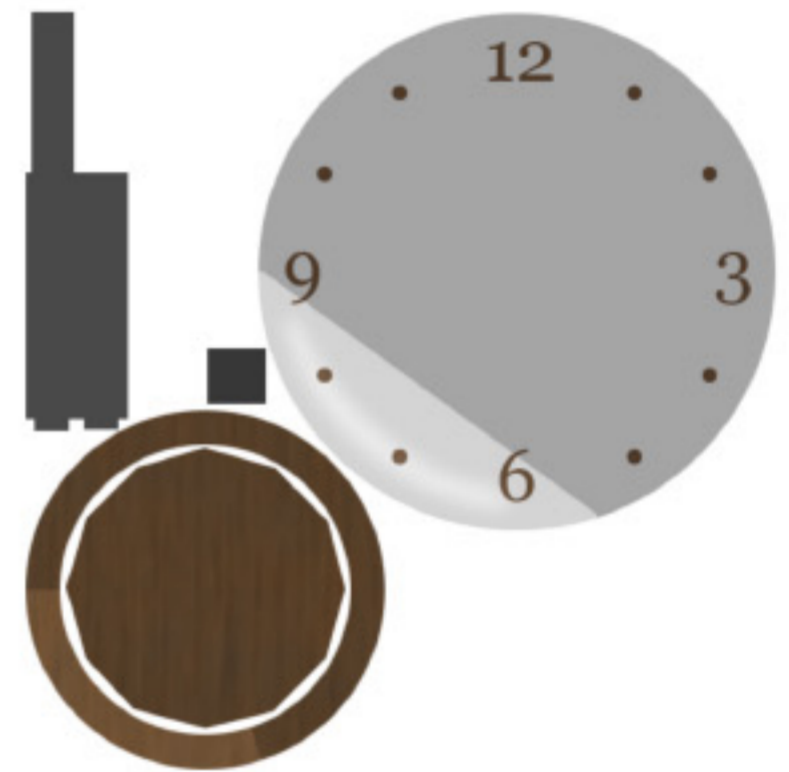
ポリゴン数：132



時計



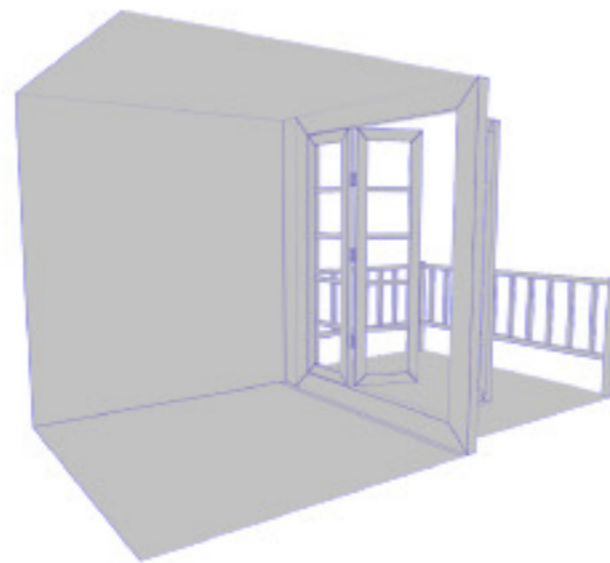
制作時間：1時間



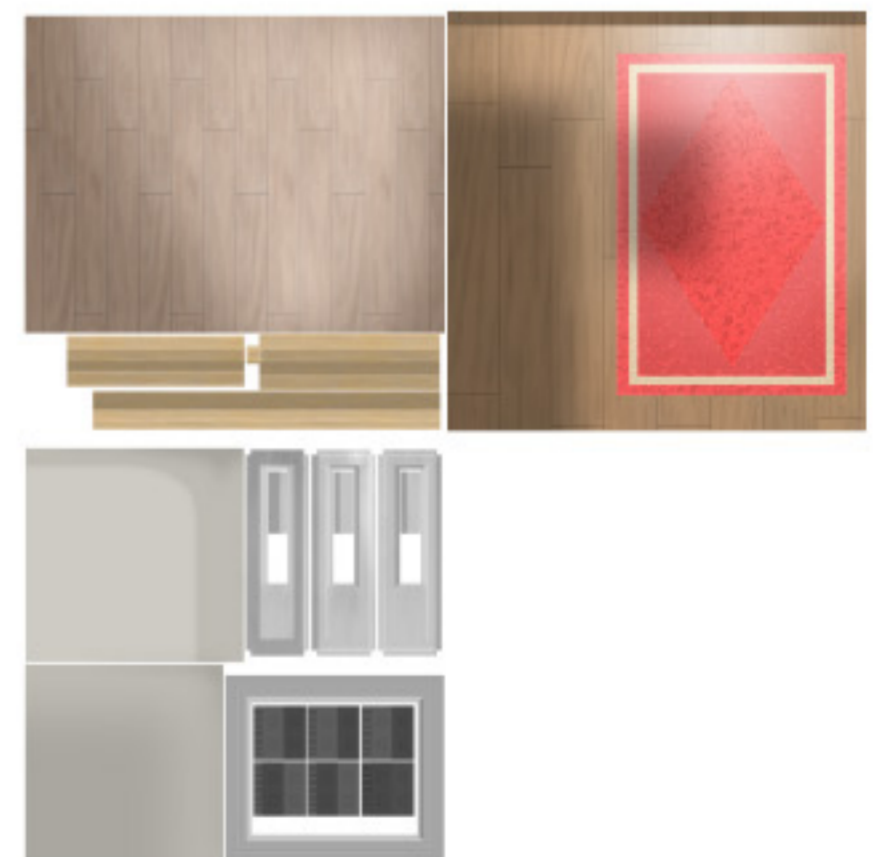
ポリゴン数：288



部屋



制作時間：4時間



ポリゴン数：558



## ガゼボ

使用ツール

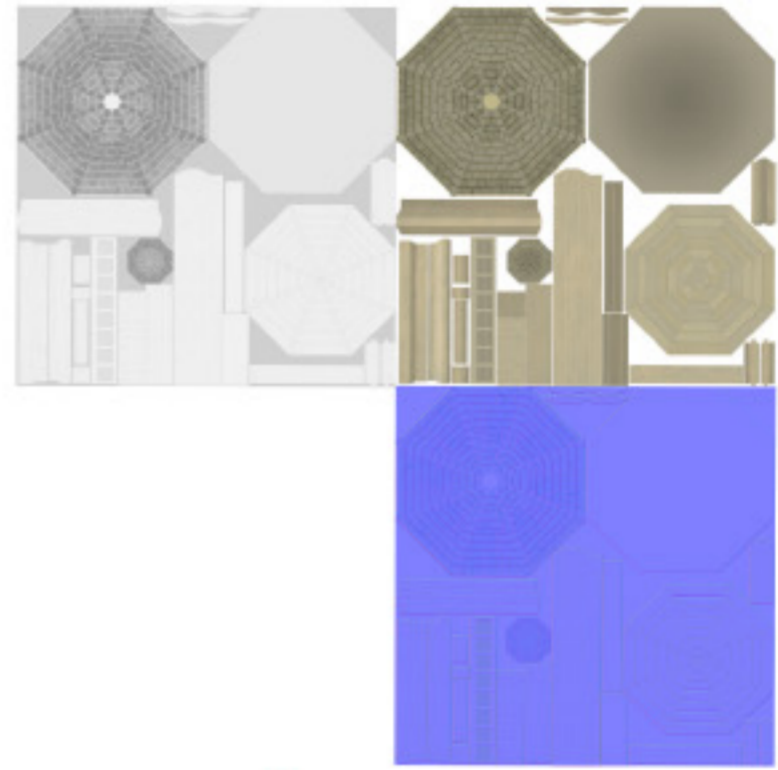


制作時間：26時間

ポリゴン数：31916

木々に囲まれたガゼボを作成しました。  
木の枝と葉は、幹を作った後にMashを使い、メッシュに沿ってランダムに配置しました。

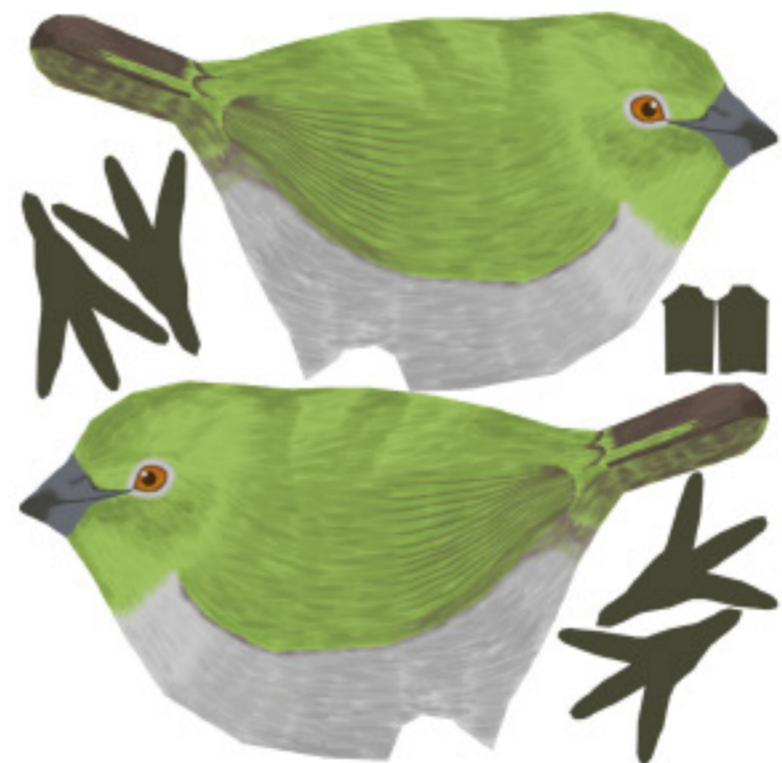
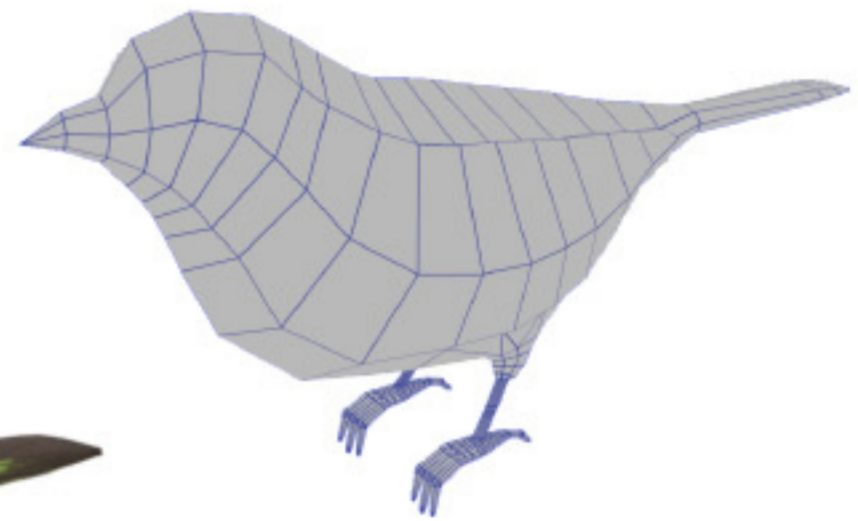




ガゼボ

制作時間：8時間

ポリゴン数：5742



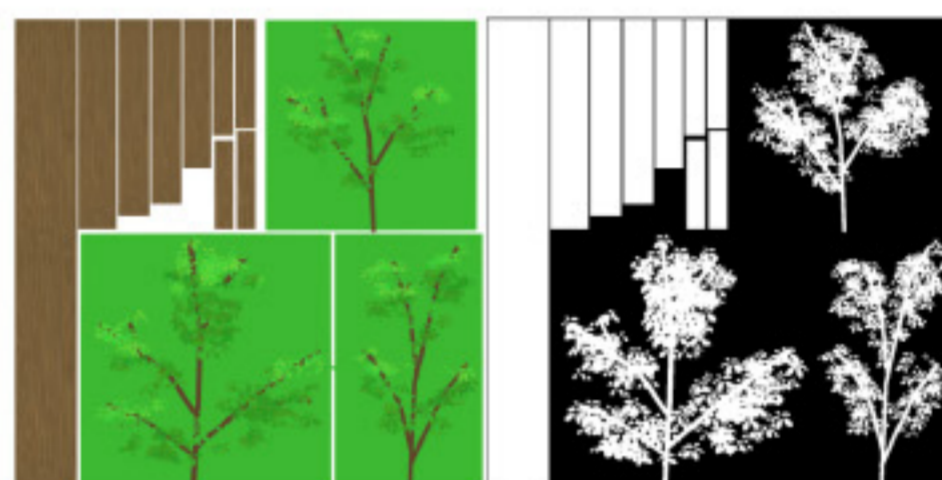
メジロ

制作時間：6時間

ポリゴン数：2320



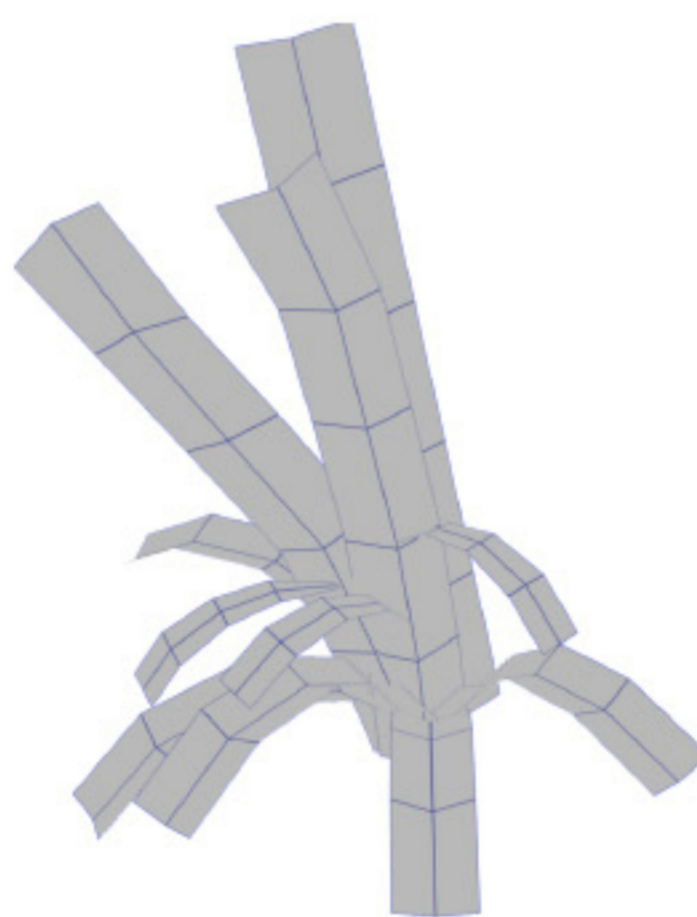
モデリング



木

制作時間：2時間

ポリゴン数：1360

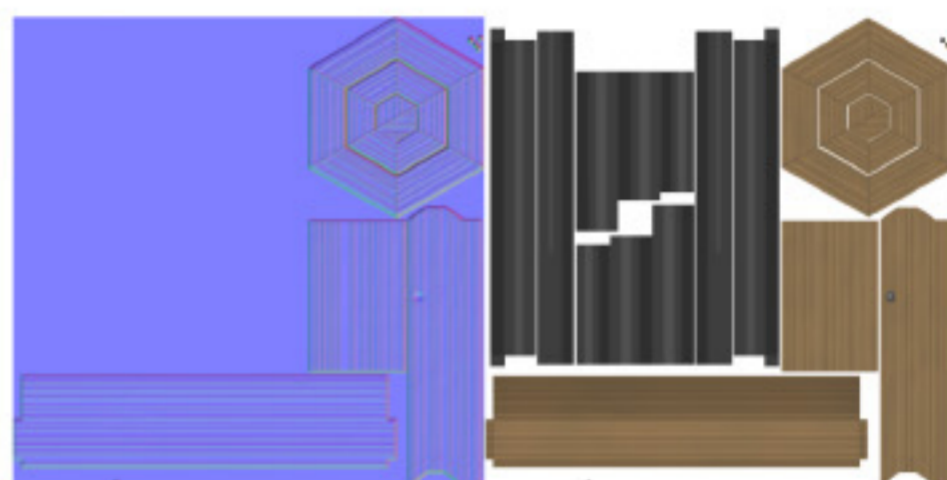
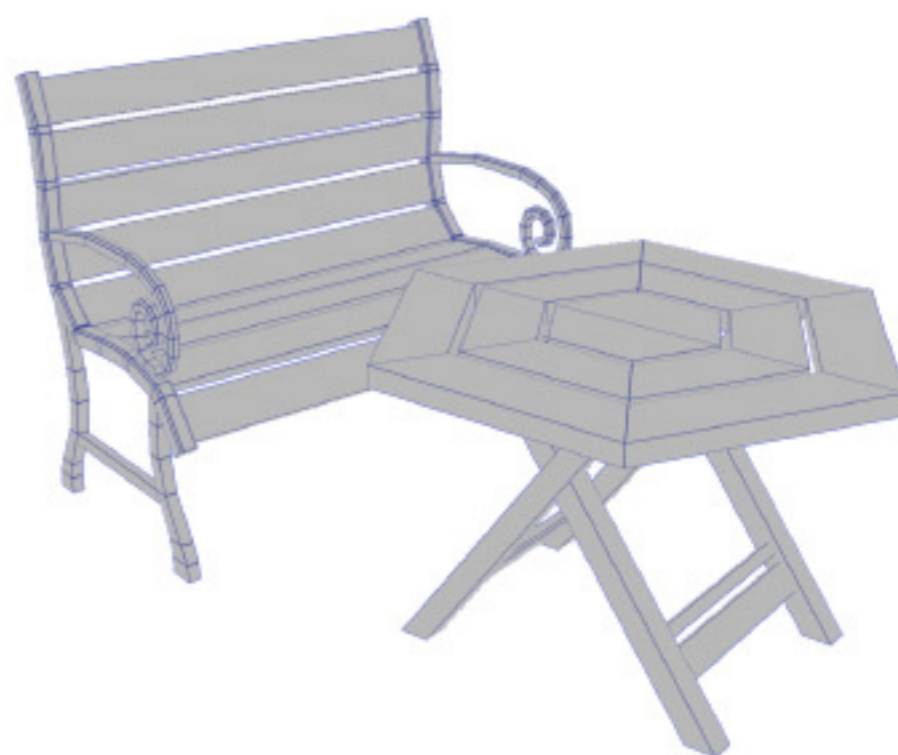


猫じゃらし

制作時間：1時間

ポリゴン数：188





ベンチとテーブル

制作時間：3時間

ポリゴン数：1396



街灯

制作時間：3時間

ポリゴン数：1418



## iphone8とAirPods

使用ツール



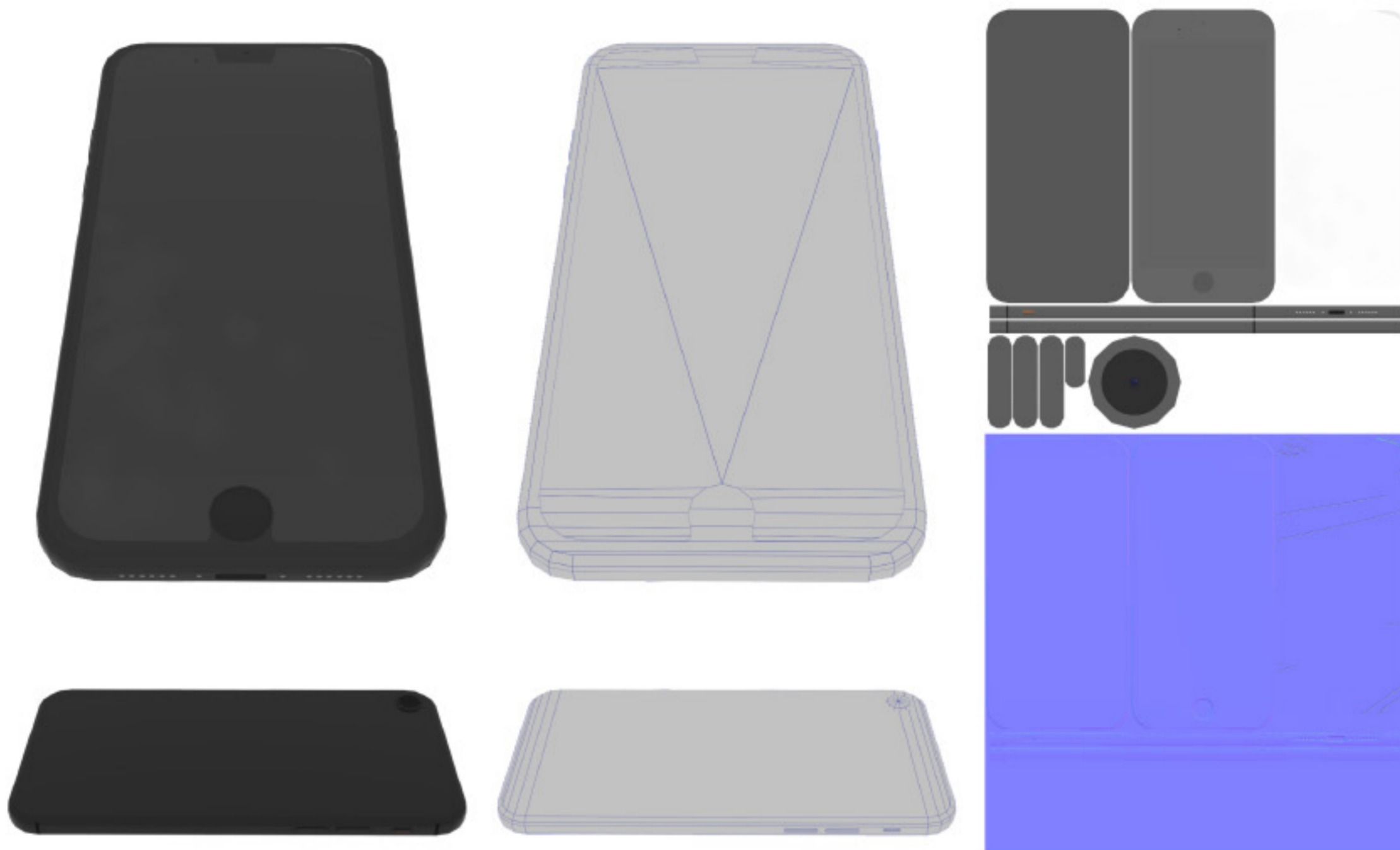
制作時間：6時間

ポリゴン数：1687

画面の割れや指紋でリアリティを出しました。  
ガラスの割れやスピーカーの小さな穴などはNormalMapを使用し、  
ポリゴン数を減らしました。



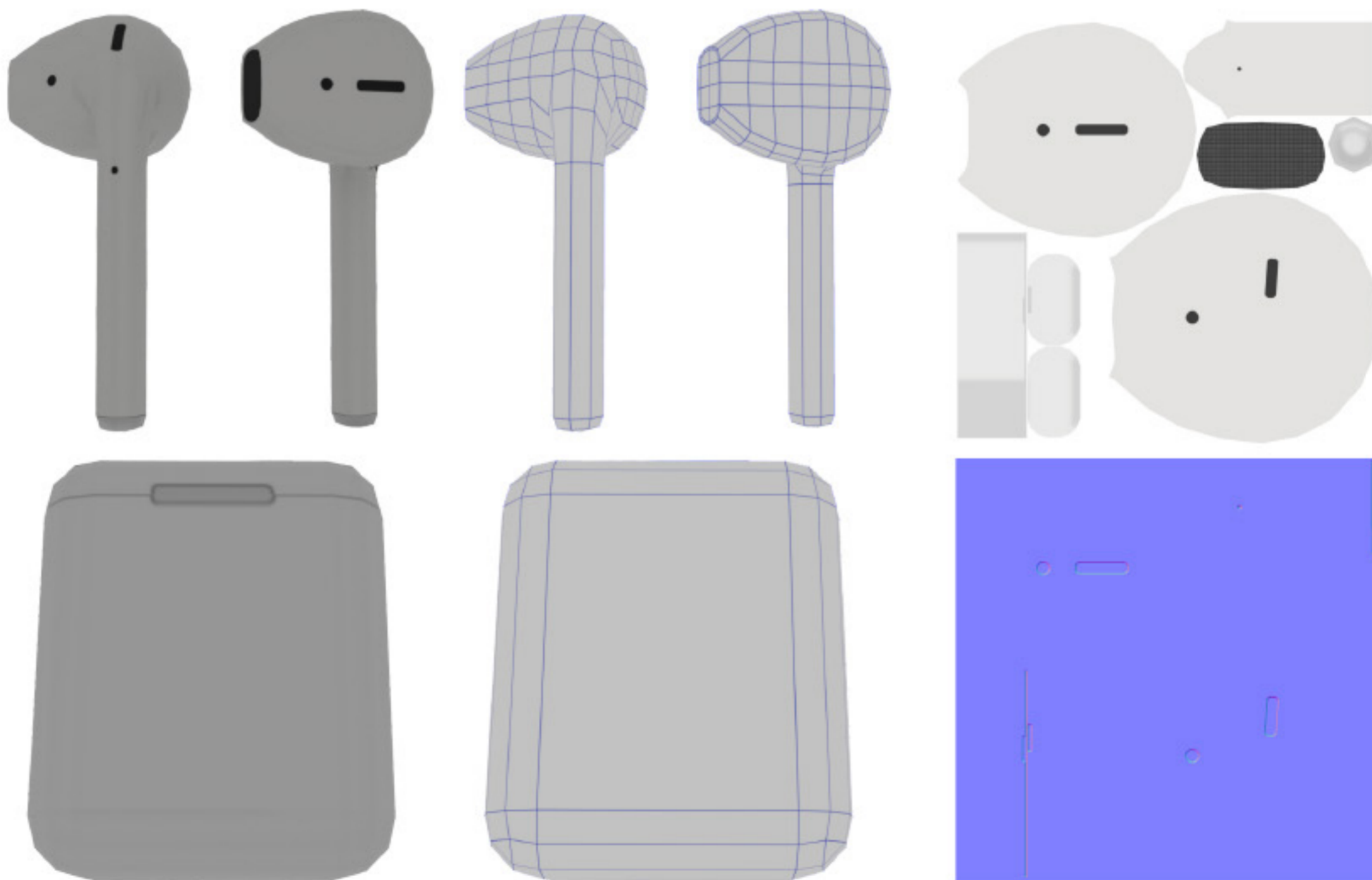
# モデリング



iPhone8

制作時間：4時間

ポリゴン数：539



AirPods

制作時間：2時間

ポリゴン数：1148



## 正月のポケモン

使用ツール



制作時間：13時間

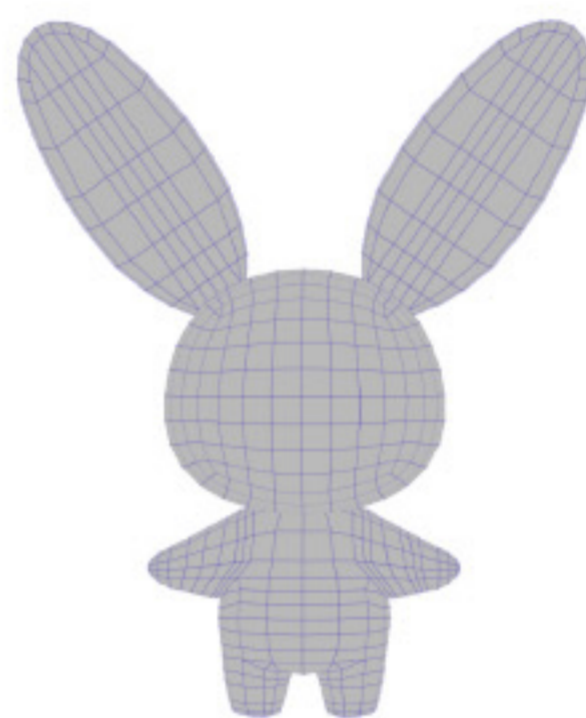
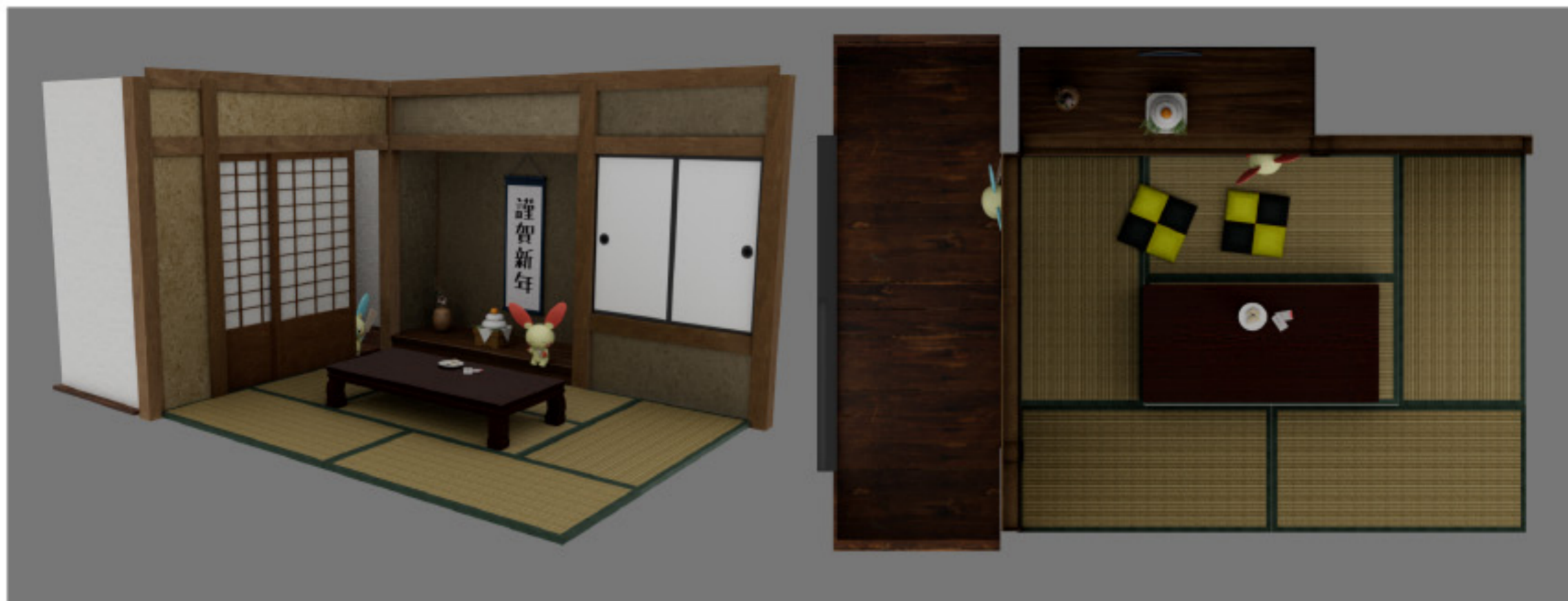
ポリゴン数：11482

ポケモンたちの正月をイメージして作成しました。  
ライトを下から当て影を薄くすることで、背景に対しキャラクターが  
ポップな雰囲気になるように意識しました。



# モデリング

個人制作

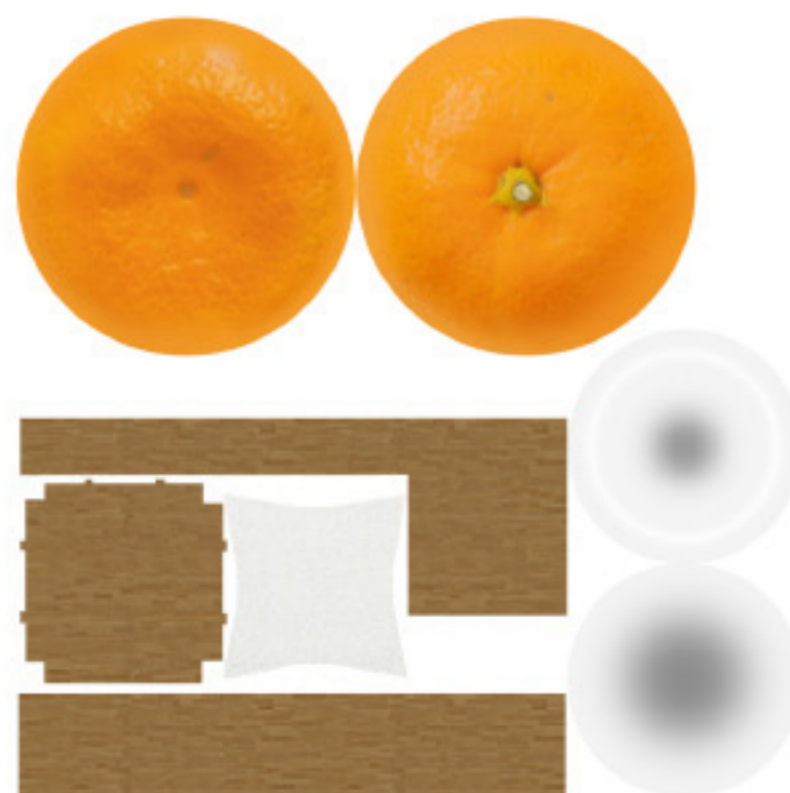
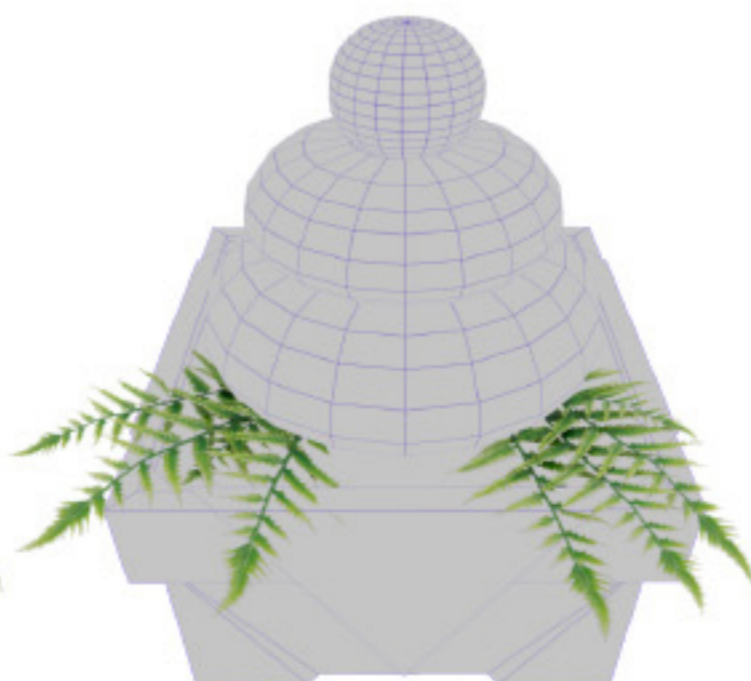


学校の椅子

制作時間：3時間

ポリゴン数：2932

同じモデルをテクスチャを変えることでプラスル、マイナンを作成しました。



学校の机

制作時間：2時間

ポリゴン数：1650



## 麦茶とコップ

使用ツール



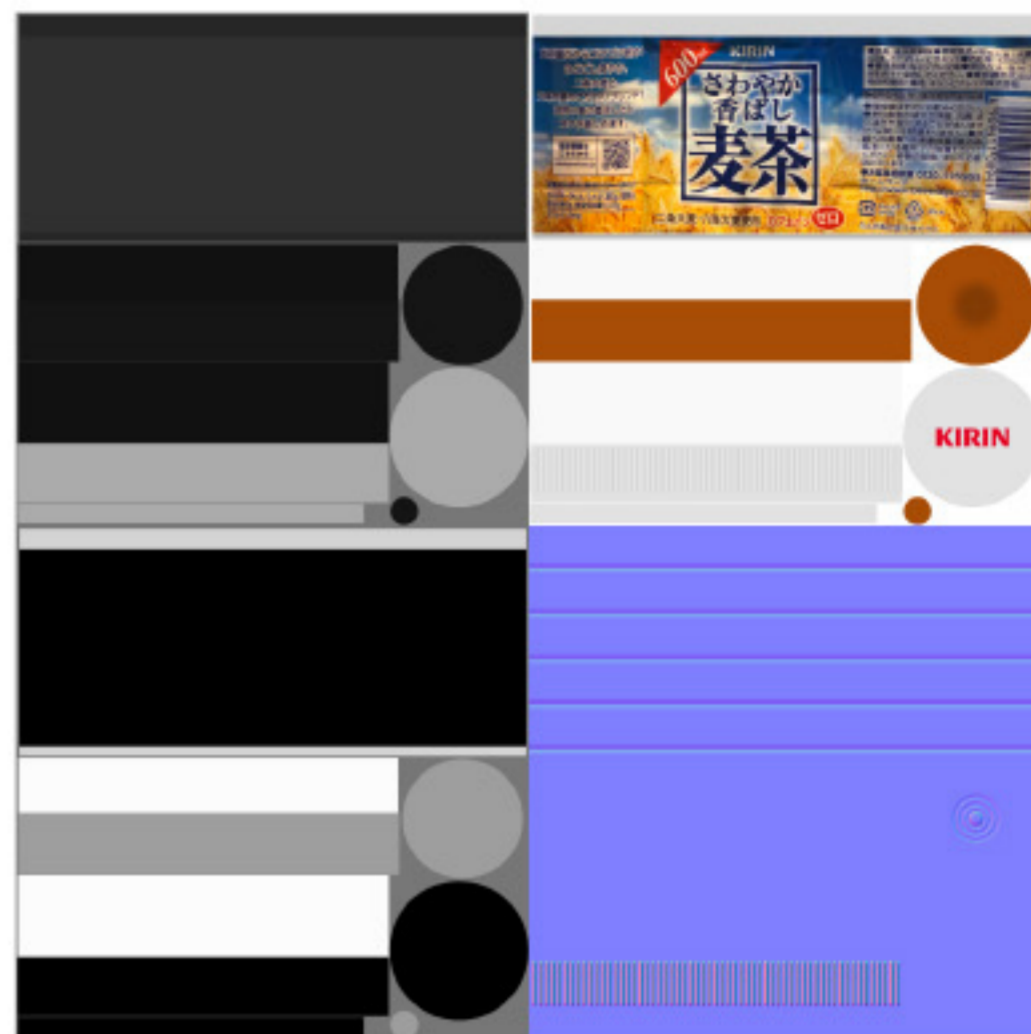
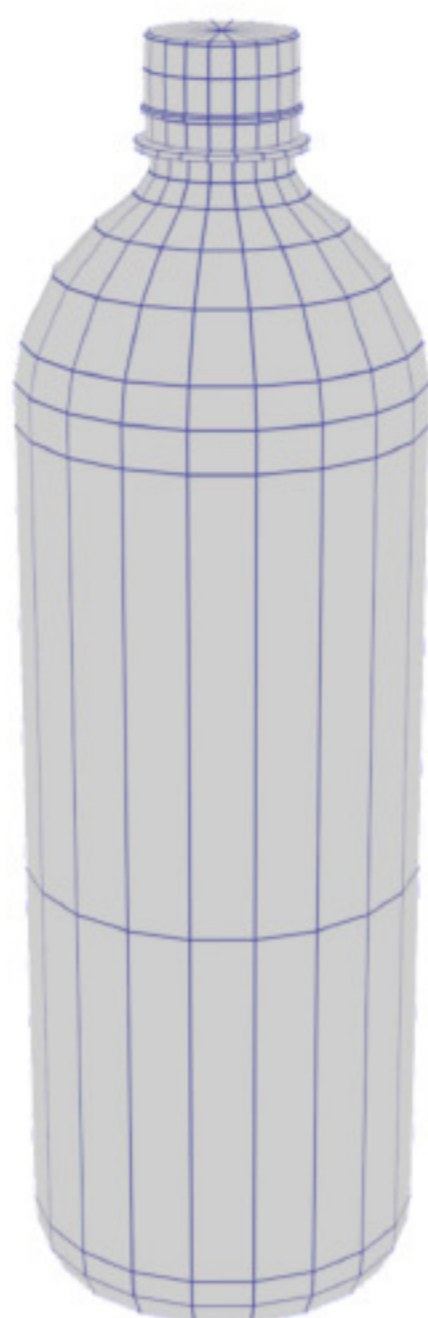
制作時間：5時間

ポリゴン数：1828

NormalMapの練習として作成しました。  
ペットボトル底のくぼみや蓋の凹凸をNormalMapで表現しました。



モデリング

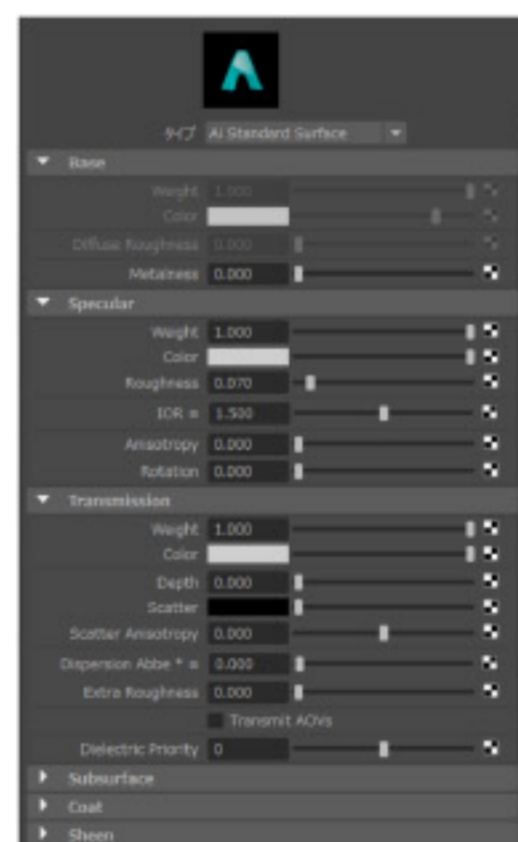
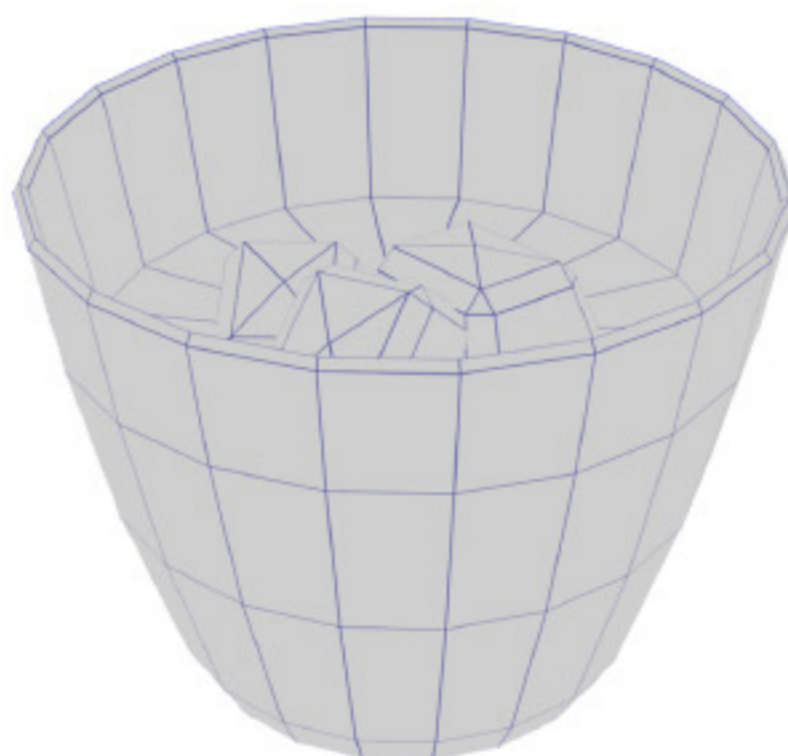


麦茶

制作時間：4時間

ポリゴン数：980

ラベルは自分で撮影したものを使用しました。



コップ

制作時間：1時間

ポリゴン数：848

コップはテクスチャを使わずマテリアルのみで作成しました



## マジに登場する装備品

使用ツール



二次創作

制作時間：15時間

ポリゴン数：11986

セルルックなモデルの作成に挑戦しました。  
陰影はテクスチャで表現し、AItoonを使用しアウトラインを表示させました。





アラジンの杖



制作時間：5時間



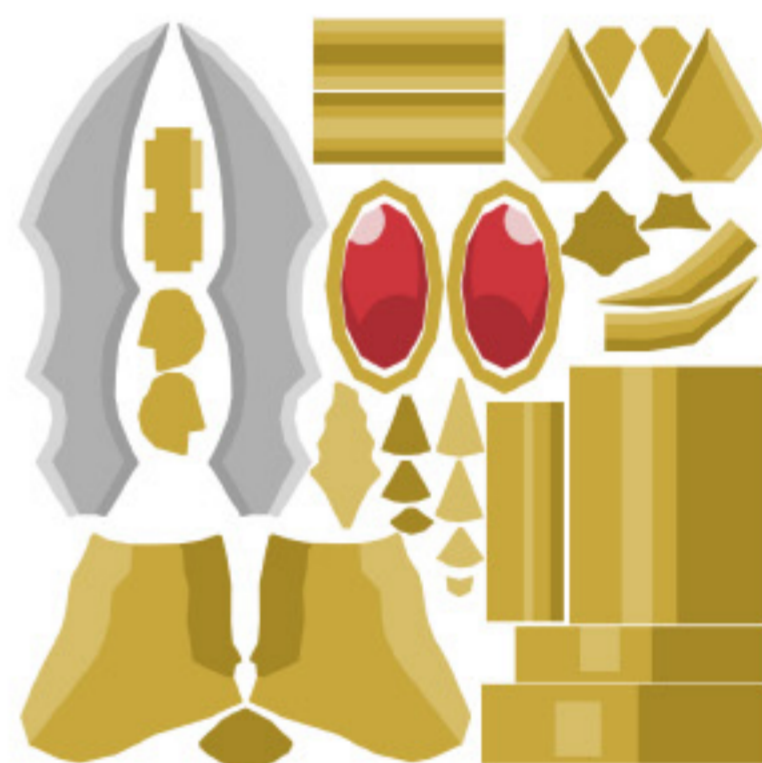
ポリゴン数：1102



アリババの剣



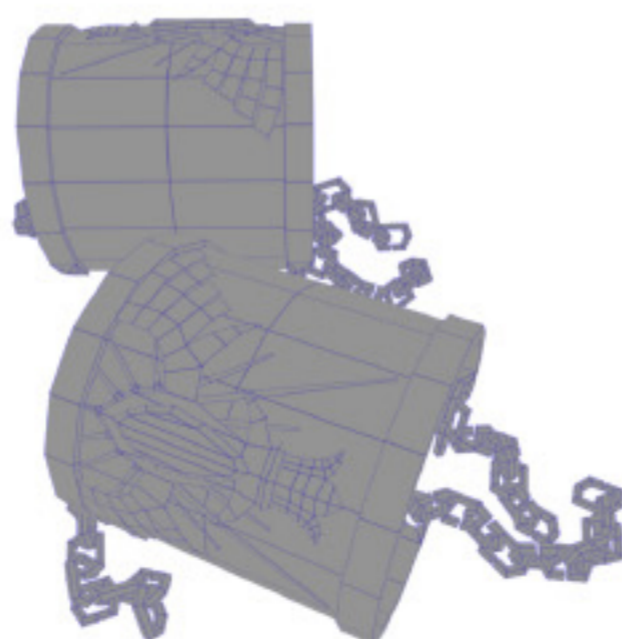
制作時間：5時間



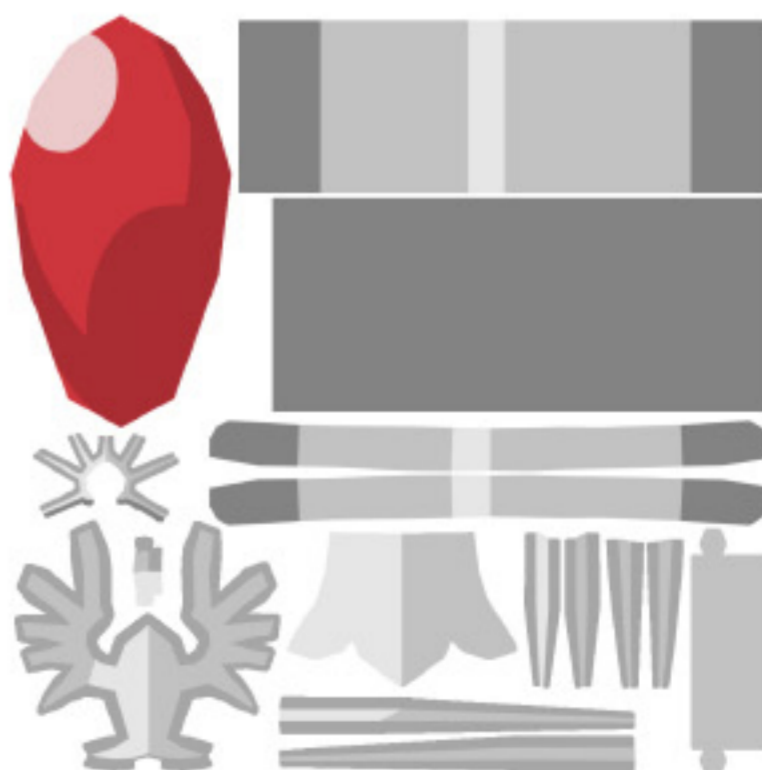
ポリゴン数：1862



モルジアナの腕輪



制作時間：4時間



ポリゴン数：4954