

フリック家具



ジャンル : シミュレーション
プレイ人数 : 1人
プラットフォーム : PC、NintendoSwitch
ターゲット : フリックゲームを好む人
難しいゲームが好きの人

総合学園ヒューマンアカデミー横浜校
プランナー科 佐保田昂輝



コンセプト

ボトルフリップを決める！

<体験させたい楽しさ>

フリップを決めた時の**気持ち良さ**

家具を飛ばす**非日常体験**

投げて立たせる！
それがボトルフリップ！



何回も挑んで成功した時の**達成感**



<フリップの楽しさを追及>

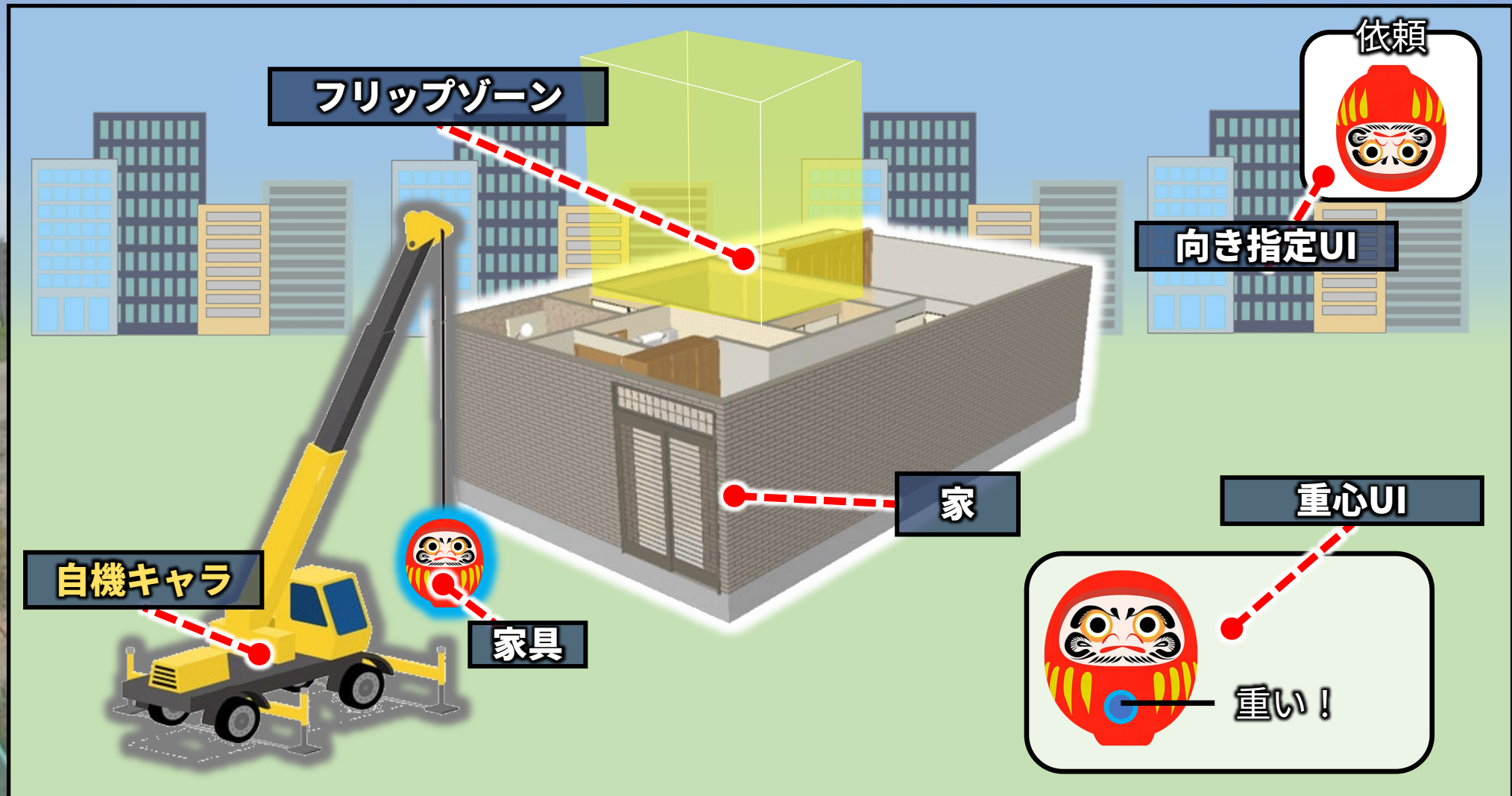
操作で位置や回転等の**細かい調整**が可能！
些細な調整でフリップの成否が決まることで
より**フリップ成功の楽しさ**を味わえる



フリップの**コツ**を掴め！

画面イメージ

クレーンを操作して投げ込め！



基本ルール

フリップを決めるとクリア！

クレーンを操作！

事前に**振り幅**、**回転力**を設定！
フリップ成功に影響を及ぼす！



振り子運動中に**任意で発射**！
角度を決めてフリップだ！



フリップを決めクリア！

指定されたゾーン内で
正しくフリップできたらクリア！



依頼



各ステージには
指定された**向き**がある！
依頼通りにフリップして
ステージクリアを目指せ！



システム

ステージ毎にフリップを工夫！

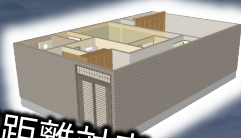
家や状況が変化！

マンションや対岸の家を
フリップの工夫で攻略！

高く投げる
打ち上げフリップ！

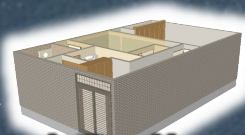


長距離対応
ロングフリップ！



強風が吹くことも！？

風の影響を予測してフリップだ！

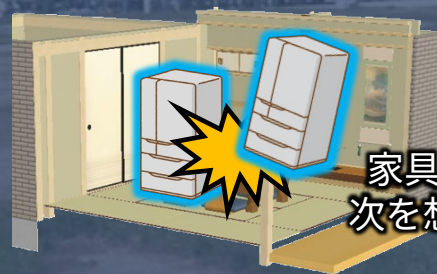


投げた家具の勢いが弱まり
予想外の場所に行ってしまう！

連続・合体フリップ

ステージが進むと難易度の高い
マルチフリップステージが出現！

2つの家具を連続フリップ！



家具同士がぶつかりると台無しだ
次を想定してフリップをしよう！

家具を合わせる合体フリップ！

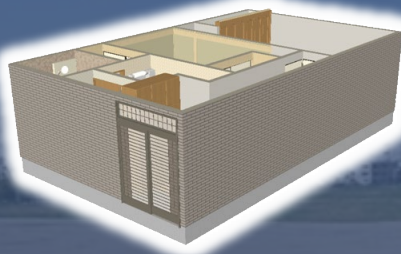
コタツ+みかんで合体！
上に乗せるフリップで
攻略の楽しさがアップ！



ゲームサイクル

もっとフリップしまくれ！

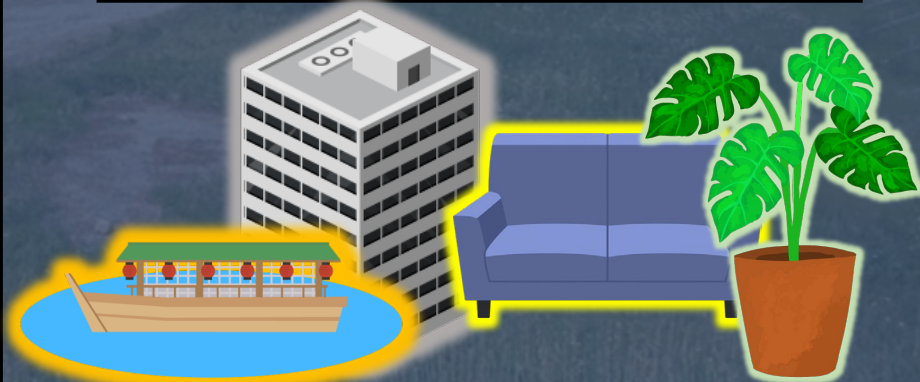
ステージを攻略



何度もステージに挑み
フリップの**コツ**と**気持ち良さ**を楽しむ

ステージクリア

解放されるステージ



新たに解放される家と家具で
さらに高難易度のフリップを決める！

新ステージ解放