

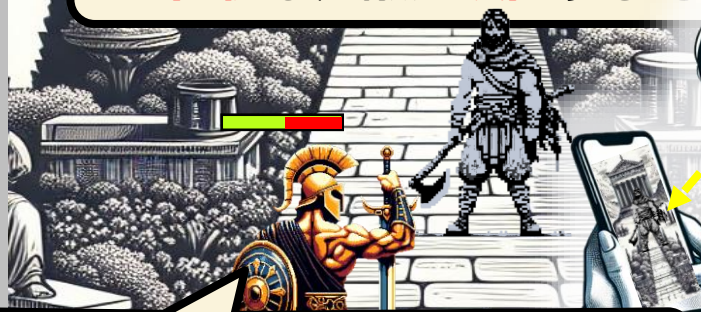
石になっちゃえ!



先を見越して敵を**直視**!
石化してサポートしよう



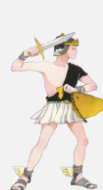
アイトラッキングで
直視した敵が**硬直**するぞ



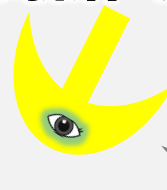
ペルセウスは接敵すると
オートでバトル

行く手を阻む邪魔者は**直視**して石化!
ペルセウスをサポートするアクションゲームです。

必要な操作は**直視**だけ!



敵を**硬直**させて
戦闘を優位に



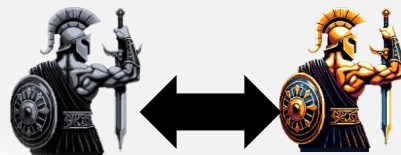
畏も止めて
ひたすら**直進**



魂をも**直視**で石化
亡骸へ戻して蘇生

メテューサ姉妹と**直接対決**

ペルセウスを石化!



一時的に石化して
敵から身を守れ

相手の**直視**の魔眼をかわせ!



画面を鏡に写して
反射させて戦おう!

その他



疲れ目には点眼
目力が即回復

2人プレイ対応



旅の終点で待ち受けるものとは...

小倉パレット

普及率

20%



皆の朝食を小倉トーストにさせる
ステージクリア型あんこSTGです。

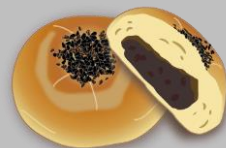
食パンを啜ってる人にあんこを撃って
小倉トーストを普及させよう！



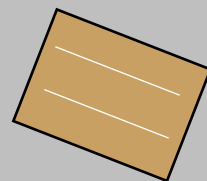
中心にクリティカルヒット



食パン以外に撃つと…



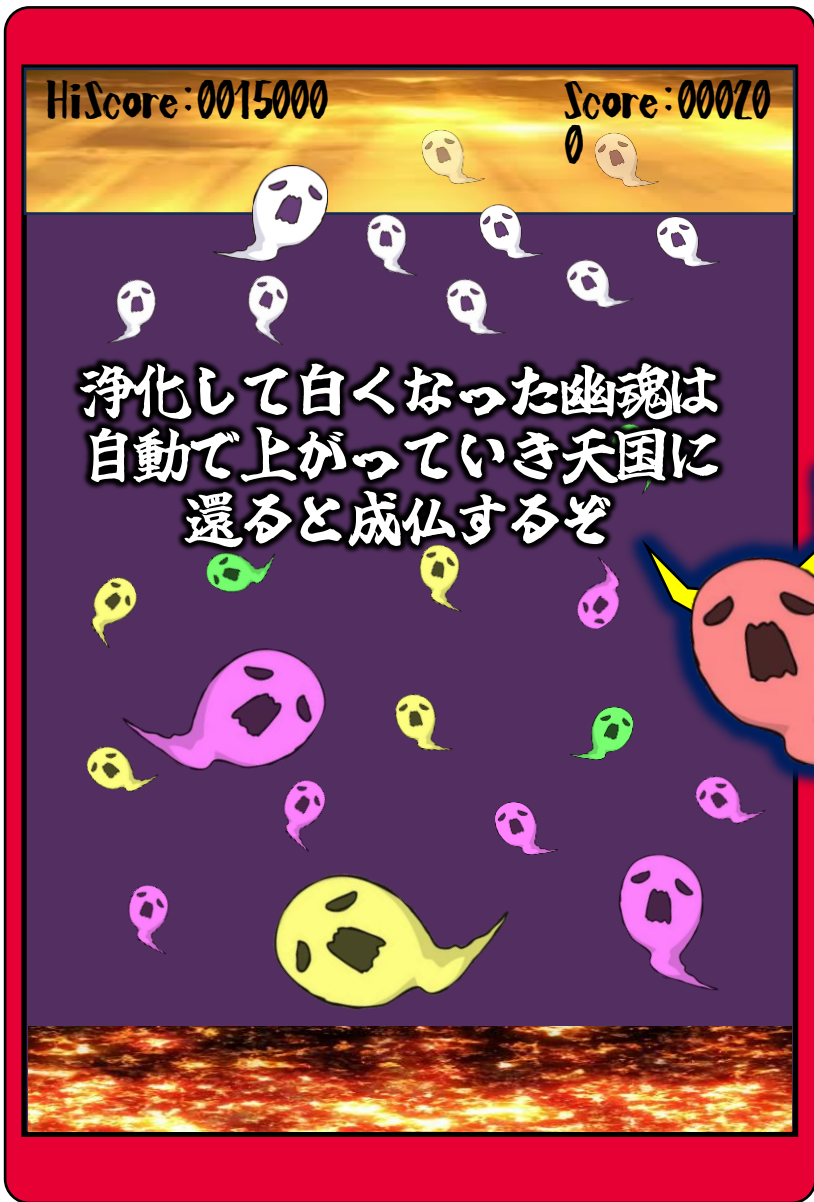
宿敵アンパンになって普及率が
下がってしまう！



しるこサンドの元ネタが小倉
トーストなのでボーナス！

幽魂ともこっちだぞ！

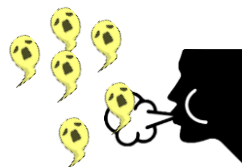
霊道消した罰で幽魂が還るお手伝いをするアクションゲーム



色残りは遊ぶ事!



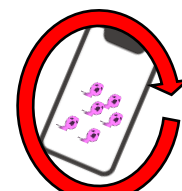
色毎に違う遊びをしよう！



黄色の幽魂には息を吹きかけよう！
ただし強すぎると吹き飛ばすぞ



緑の幽魂には振動を与えよう
大魂には強い衝撃を



紫の幽魂はぐるぐる回そう！
早すぎには注意

遊んであげないと寂しさが溢れ悪霊に！



擦って浄化！

放置されると地獄に落ちる



焼かれた幽魂が死神を呼ぶ



幽魂を刈り取る死神はスマホを伏せてやりすごせ

高得点を目指せ！

同色の幽魂を集めてから浄化すると高得点！

10pt



10pt



10pt



500pt



強制成仏

回数限定のアイテム。
画面内の全幽魂を成仏させられるぞ！



蚊、異邦の血

蚊の寿命は21日。世界を股に運命の相手を探すひとり用ステージクリア型アクション



サック&アウェー!



敵の動きを予測して攻撃を回避しよう! 直撃すると即死するので要注意!

弱点に吸血! それ以外の場所では吸えない。必要吸血量は動物によって違うぞ!



動物に擬態ができる!

擬態をすれば下位の動物と戦闘はなくなりDNAがすぐ入るぞ

※擬態でのHP消費量は強い動物ほど高くなる!



無暗に吸わない!!

毒持ちのゾンビ犬に要注意!



過酷な環境に要注意!

旅をしていくうちに地形特有の効果が!

